



# Benchmarking Marina



SVEUČILIŠTE U RIJECI  
FAKULTET ZA MENADŽMENT  
U TURIZMU I UGOSTITELJSTVU  
OPATJUA, HRVATSKA

# BENCHMARKING MARINA

IZVJEŠTAJ ZA SVIBANJ 2018.

# 1. DEFINIRANJE UZORKA

Tablica 1. Struktura uzorka<sup>1</sup>

	BROJ MARINA	UKUPAN BROJ VEZOVA
<b>Ukupno</b>	32	12345
<b>Regije</b>		
obala sjever	15	6284
obala jug	17	6061
<b>Veličina</b>		
male < 250 vezova	17	3186
srednje 250 - 450 vezova	9	3609
velike > 450 vezova	6	5550



Izvor: Obrada autora



<sup>1</sup> Marine (ukupno 32) koje sudjeluju u Benchmarking projektu: Marina Ilirija Kornati, D-marin Marina Mandalina Šibenik, D-marin Dalmacija Bibinje Sukošan, D-marin Marina Borik Zadar, Marina Punat Krk, Marina Lošinj – Morus Alba, YC Lošinj – Lošinjka Plovidba, SCT Trogir, Tehnomont Marina Veruda, Tankerkomerc - Marina Zadar, ACI marina Rovinj, ACI marina Pula, ACI marina Pomer, ACI marina Opatija, ACI marina Cres, ACI marina S.Draga, ACI marina Rab, ACI marina Šimuni, ACI marina Umag, ACI marina Žut, ACI marina Piškera, ACI marina Jezera, ACI marina Vodice, ACI marina Skradin, ACI marina Trogir, ACI marina Split, ACI marina Milna, ACI marina Vrboska, ACI marina Palmizana, ACI marina Korčula, ACI marina Slano i ACI marina Dubrovnik.

Obuhvaćen je uzorak od 43,84% marina, te broj vezova od 12,345 što čini 70,86% ukupnog kapaciteta marina u Hrvatskoj.

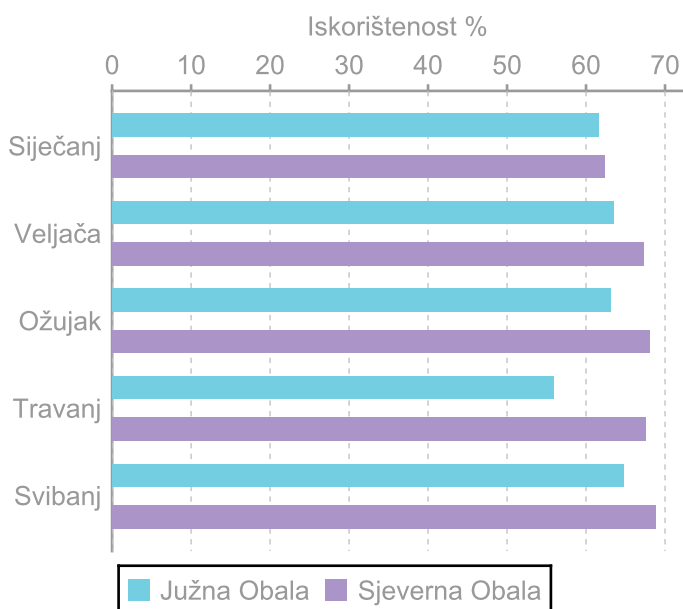
# 2. BENCHMARKING REZULTATI

## 2.1 KLJUČNI POKAZATELJI UPRAVLJANJA PRIHODIMA MARINA PO REGIJAMA

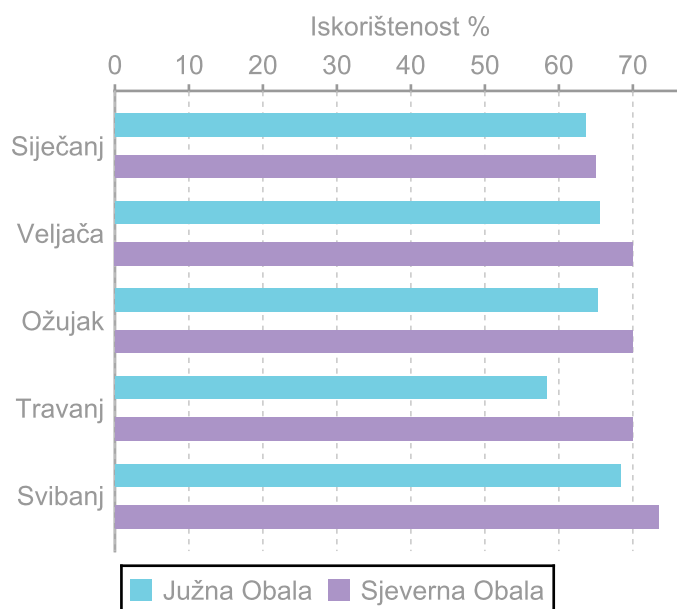
Tablica 2 Prosječna iskorištenost kapaciteta veza u moru i na kopnu (brod dani) po

Regija	Ukupna IK veza		IK veza u moru		IK veza na kopnu	
	Svibanj	Kumulativ 2018	Svibanj	Kumulativ 2018	Svibanj	Kumulativ 2018
Hrvatska	66.37	72.43	70.41	75.28	47.81	58.08
Sjeverna Obala	68.81	72.21	73.46	73.92	48.55	65.14
Južna Obala	64.70	72.61	68.32	76.33	47.28	50.10

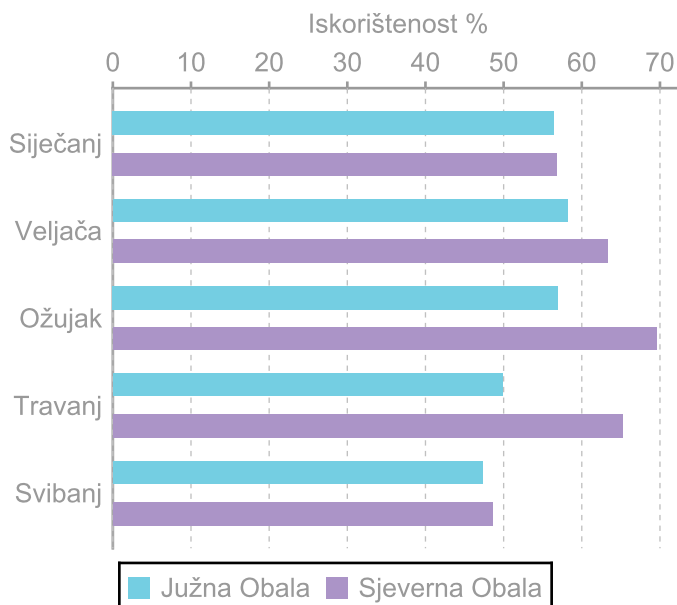
Graf 1. Mjesečna iskorištenost ukupnog kapaciteta veza po regijama



Graf 2. Mjesečna iskorištenost kapaciteta veza u moru po regijama



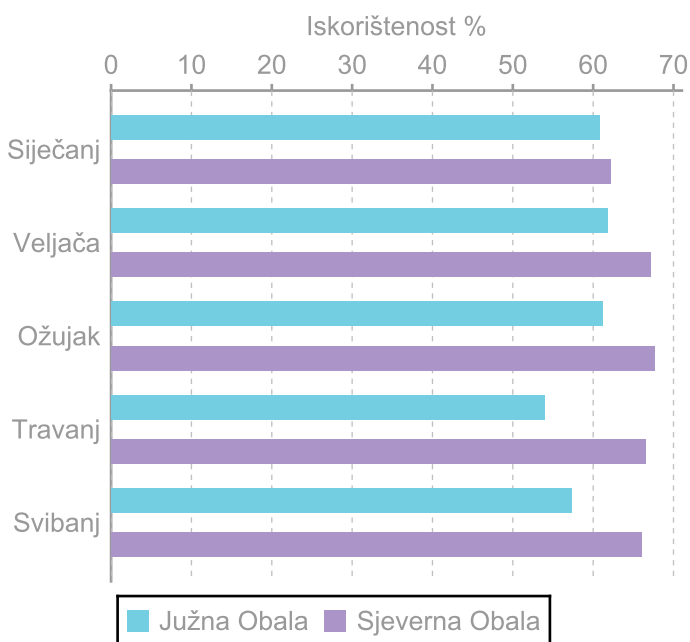
Graf 3. Mjesečna iskorištenost kapaciteta veza na kopnu po regijama



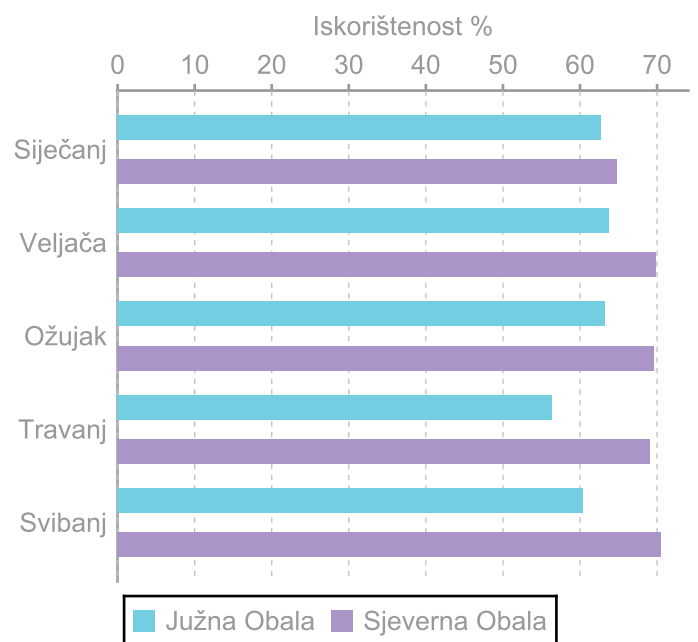
Tablica 3 Prosje na iskorištenost kapaciteta (IK) veza prema stalnom ugovoru u moru i na kopnu (brod dani) po regijama

Regija	IK veza stalni ugovor		IK veza stalni ugovor u moru		IK veza stalni ugovor na kopnu	
	Svibanj	Kumulativ 2018	Svibanj	Kumulativ 2018	Svibanj	Kumulativ 2018
Hrvatska	60.86	62.05	64.53	73.41	46.76	57.19
Sjeverna Obala	65.97	65.80	70.53	73.25	47.37	64.40
Južna Obala	57.35	59.11	60.40	73.53	46.32	49.03

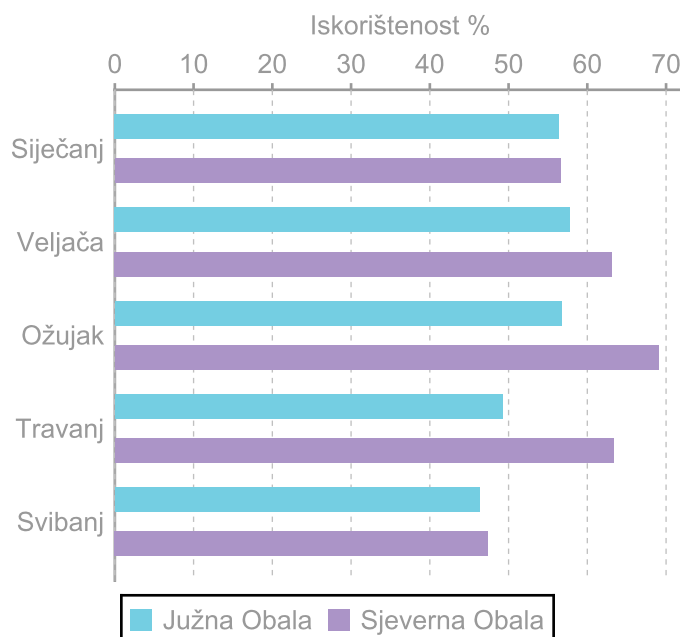
Graf 4. Mjesečna IK veza stalni ugovor po regijama



Graf 5. Mjesečna IK veza stalni ugovor u moru po regijama



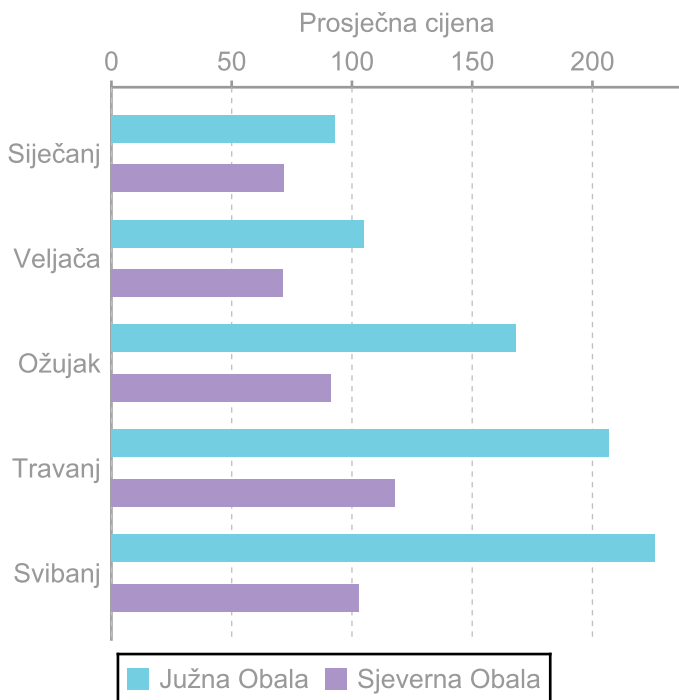
Graf 6. Mjesečna IK veza stalni ugovor na kopnu po regijama



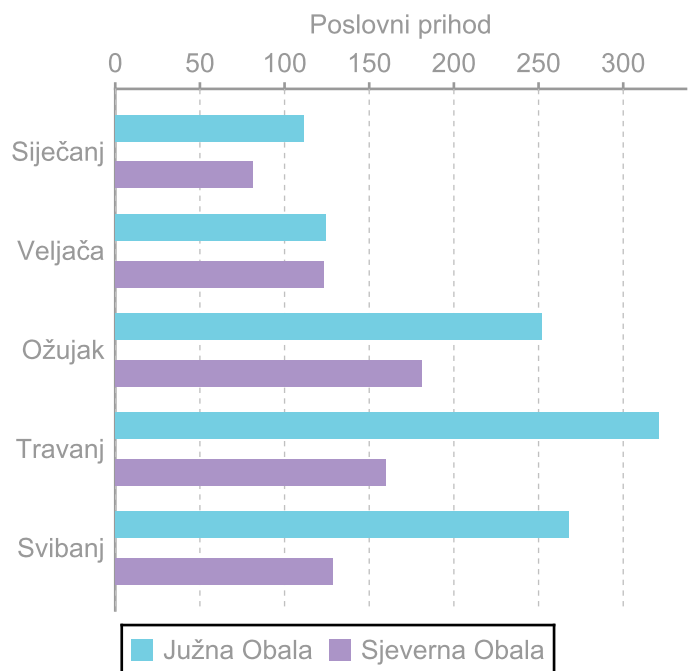
Tablica 4 Prosje na cijena zauzetog veza, poslovni prihod po zauzetom vezu, prihod marina po raspoloživom vezu (RevPAB) i poslovni prihod po raspoloživom vezu (TRevPAB) po regijama

Regija	Prosje na cijena zauzetog veza		Poslovni prihod po zauzetom vezu		Prihod marina po raspoloživom vezu RevPAB		Poslovni prihod po raspoloživom vezu TRevPAB	
	Svibanj	Kumulativ 2018	Svibanj	Kumulativ 2018	Svibanj	Kumulativ 2018	Svibanj	Kumulativ 2018
Hrvatska	175.81	130.58	210.77	181.35	81.63	87.50	100.76	116.46
Sjeverna Obala	102.81	90.79	128.16	134.76	55.67	80.00	70.40	116.60
Južna Obala	225.99	162.31	267.56	218.49	99.48	93.66	121.63	116.34

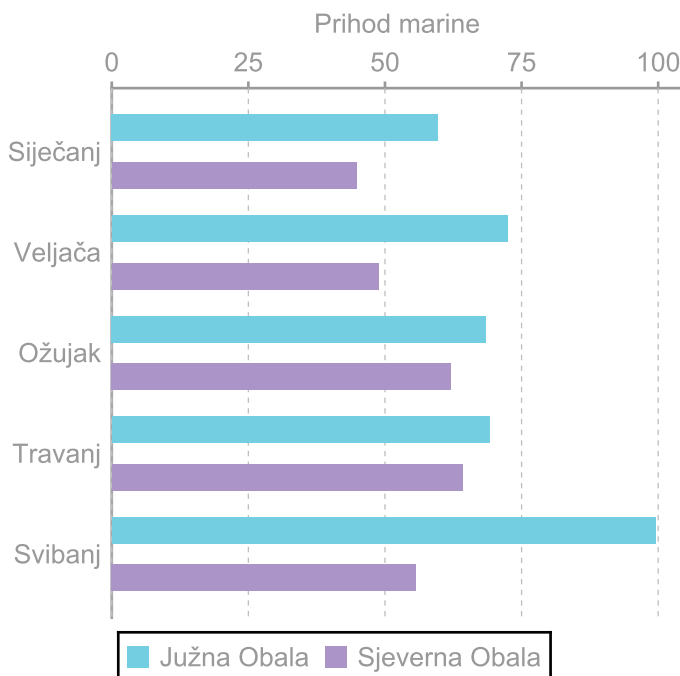
Graf 7. Mjesečna prosječna cijena zauzetog veza po regijama



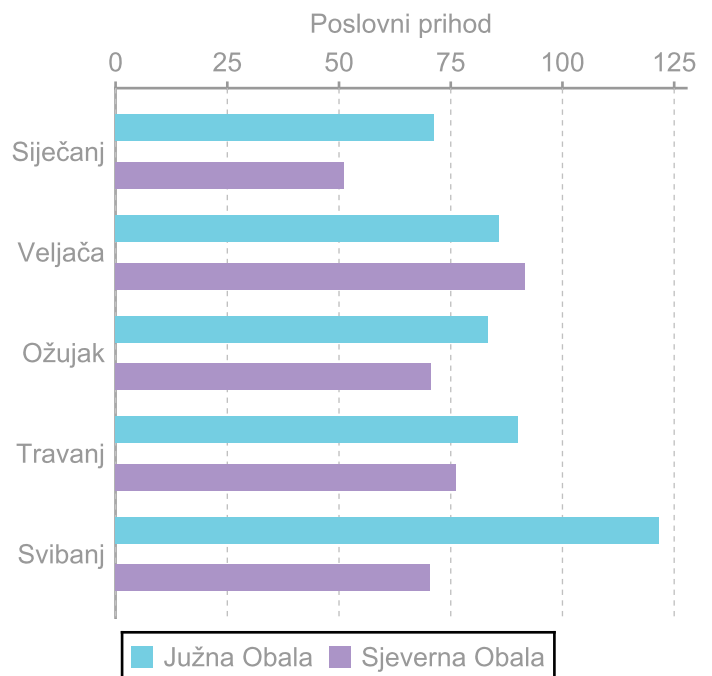
Graf 8. Mjesečni poslovni prihod po zauzetom vezu po regijama



Graf 9. Mjesečni prihod marina po raspoloživom vezu po regijama



Graf 10. Mjesečni poslovni prihod po raspoloživom vezu po regijama

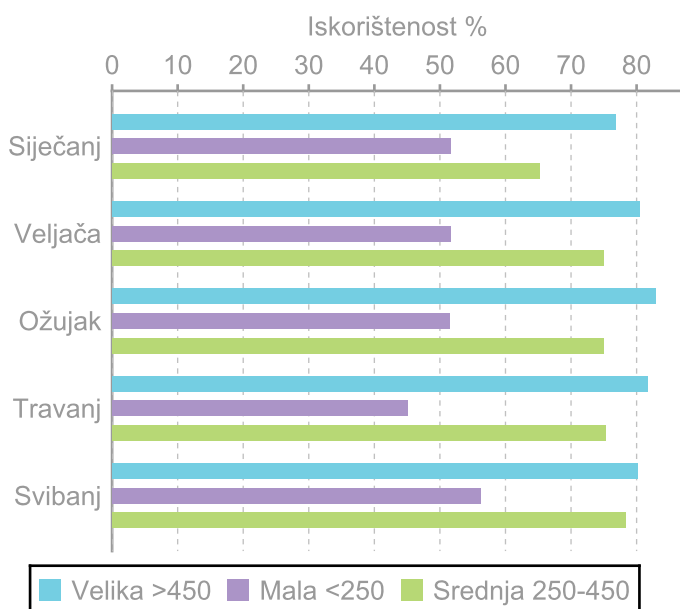


## 2.2 KLJUČNI POKAZATELJI UPRAVLJANJA PRIHODIMA MARINA PO VELIČINI

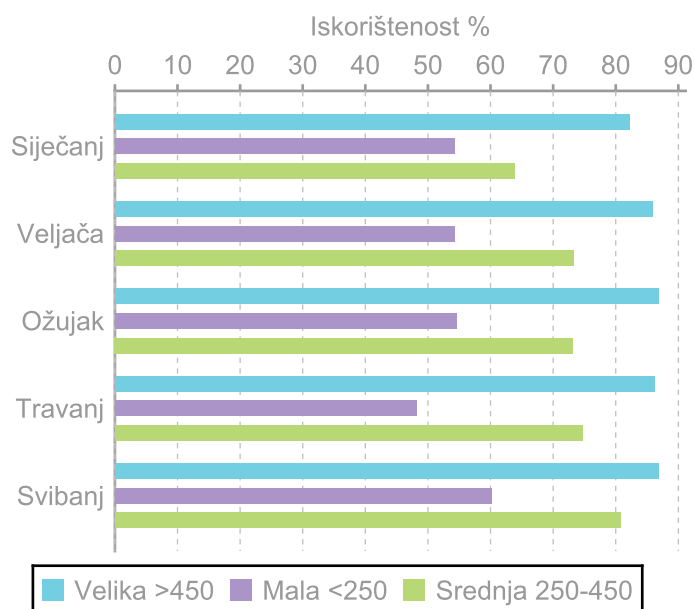
Tablica 5 Stupanj iskorištenja radnog kapaciteta po veličini

Veličina	Ukupna IK veza		IK veza u moru		IK veza na kopnu	
	Svibanj	Kumulativ 2018	Svibanj	Kumulativ 2018	Svibanj	Kumulativ 2018
Hrvatska	66.37	72.43	70.41	75.28	47.81	58.08
Mala <250	56.25	53.16	60.12	53.98	44.71	47.83
Srednja 250-450	78.26	73.49	80.76	73.13	56.52	75.89
Velika >450	80.11	80.67	86.83	86.69	39.99	55.95

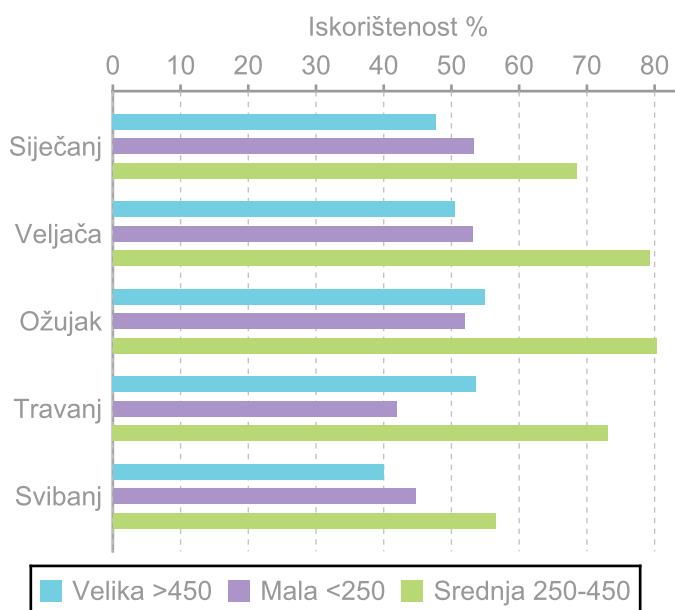
Graf 11. Mjesečna iskorištenost ukupnog kapaciteta veza po veličini



Graf 12. Mjesečna iskorištenost kapaciteta veza u moru po veličini



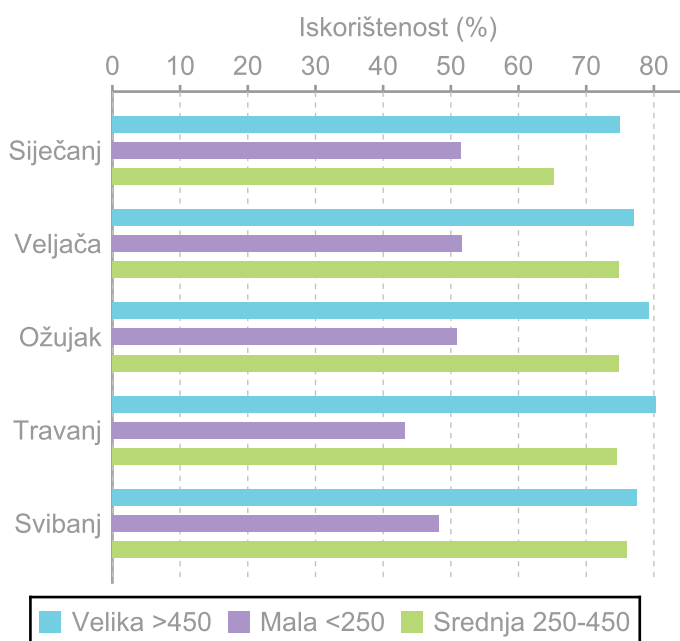
Graf 13. Mjesečna iskorištenost kapaciteta veza na kopnu po veličini



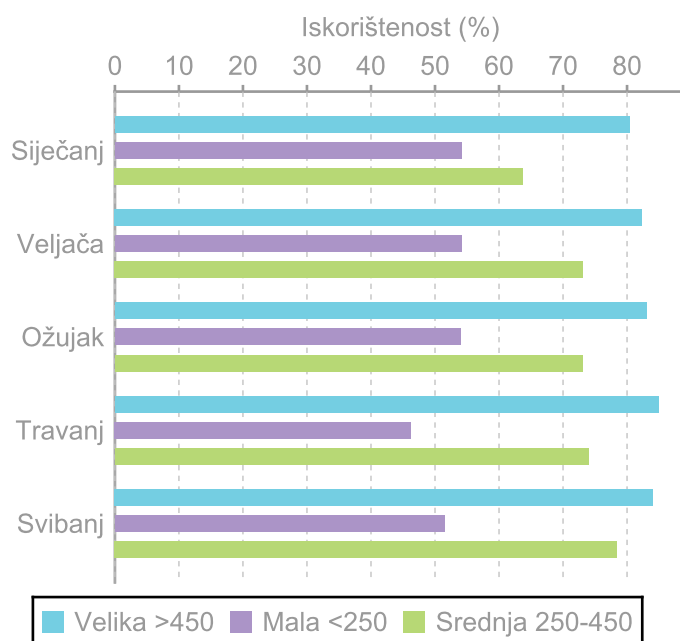
Tablica 6 Prosje na iskorištenost kapaciteta (IK) veza prema stalnom ugovoru u moru i na kopnu (brod dani) po veli ini

Veli ina	IK veza stalni ugovor		IK veza stalni ugovor u moru		IK veza stalni ugovor na kopnu	
	Svibanj	Kumulativ 2018	Svibanj	Kumulativ 2018	Svibanj	Kumulativ 2018
Hrvatska	60.86	62.05	64.53	73.41	46.76	57.19
Mala <250	48.23	49.07	51.52	51.48	44.29	47.19
Srednja 250-450	76.08	72.90	78.43	72.49	55.29	75.30
Velika >450	77.44	77.66	84.06	84.54	38.29	54.89

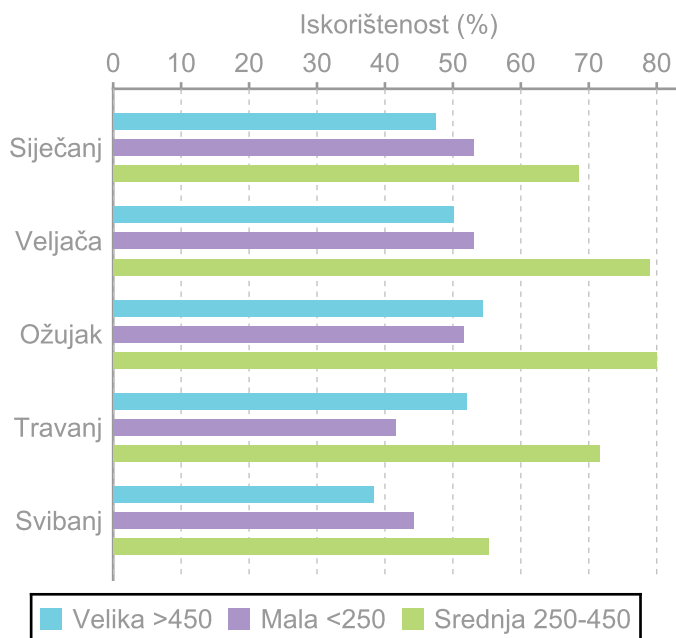
Graf 14. Mjesečna IK veza stalni ugovor po veličini



Graf 15. Mjesečna IK veza stalni ugovor u moru po veličini



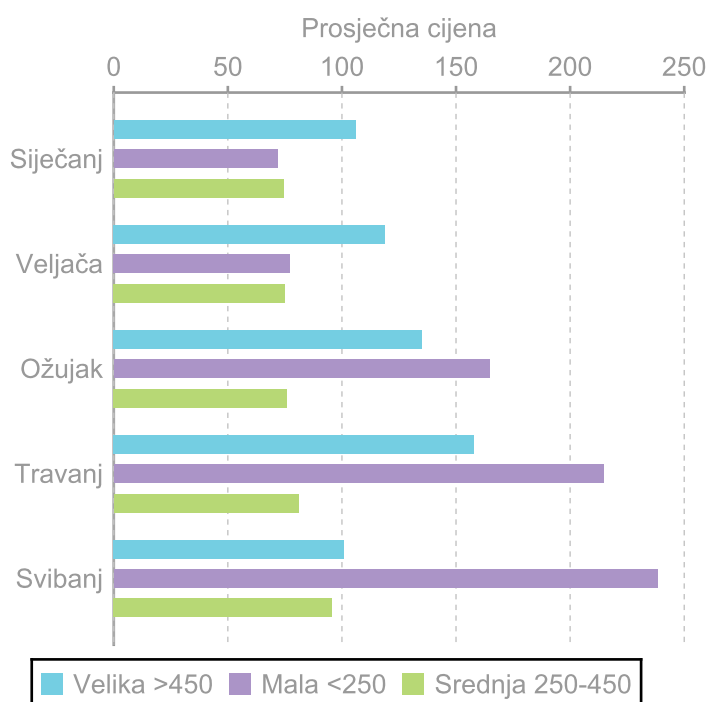
Graf 16. Mjesečna IK veza stalni ugovor na kopnu po veličini



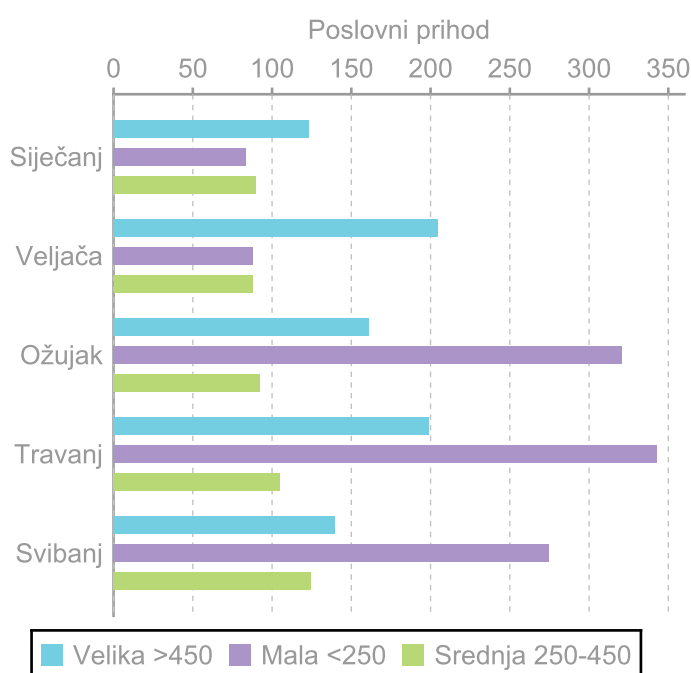
**Tablica 7** Prosje na cijena zauzetog veza, poslovni prihod po zauzetom vezu, prihod marina po raspoloživom vezu (RevPAB) i poslovni prihod po raspoloživom vezu (TRevPAB) po veli ini

Veli ina	Prosje na cijena zauzetog veza		Poslovni prihod po zauzetom vezu		Prihod marina po raspoloživom vezu RevPAB		Poslovni prihod po raspoloživom vezu TRevPAB	
	Svibanj	Kumulativ 2018	Svibanj	Kumulativ 2018	Svibanj	Kumulativ 2018	Svibanj	Kumulativ 2018
Hrvatska	175.81	130.58	210.77	181.35	81.63	87.50	100.76	116.46
Mala <250	238.21	161.84	274.85	234.09	85.39	54.29	98.95	63.50
Srednja 250-450	95.58	80.41	124.40	99.78	74.99	59.27	97.79	73.68
Velika >450	100.90	123.40	139.44	166.04	79.64	115.17	110.36	159.59

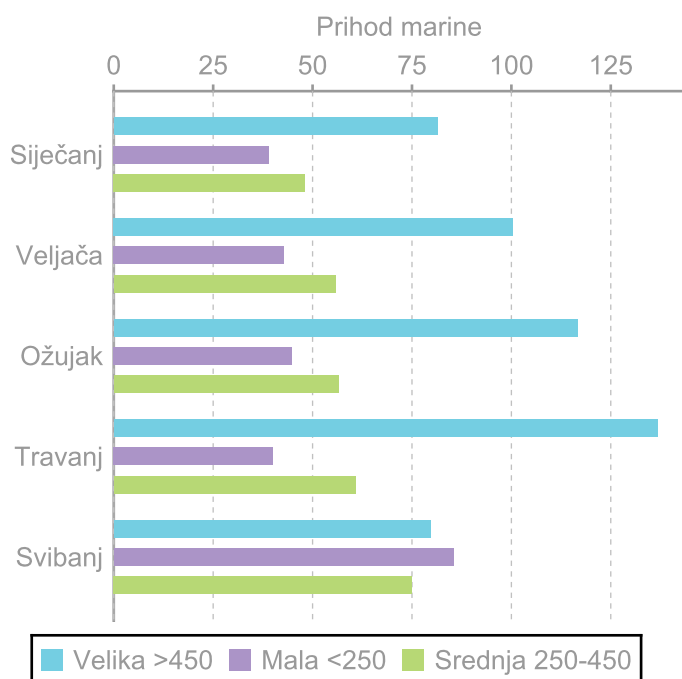
Graf 17. Mjesečna prosječna cijena zauzetog veza po veličini



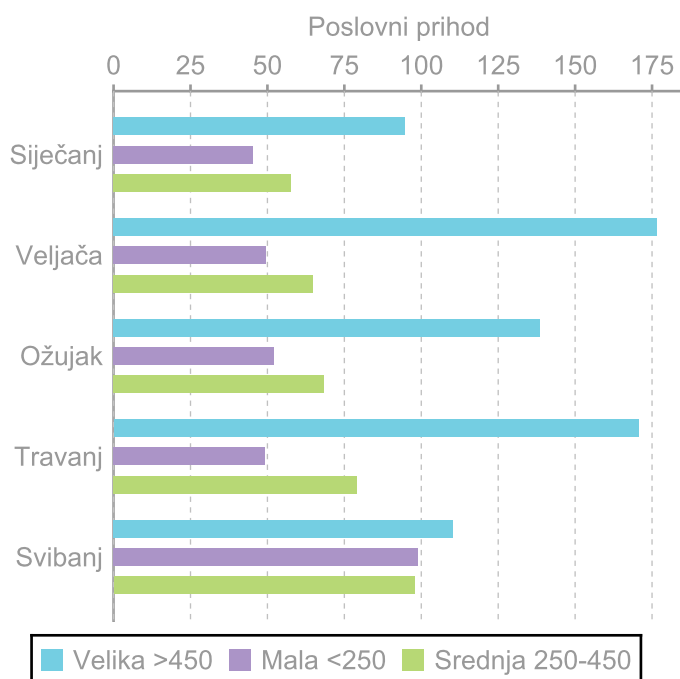
Graf 18. Mjesečni poslovni prihod po zauzetom vezu po veličini



Graf 19. Mjesečni prihod marina po raspoloživom vezu po veličini



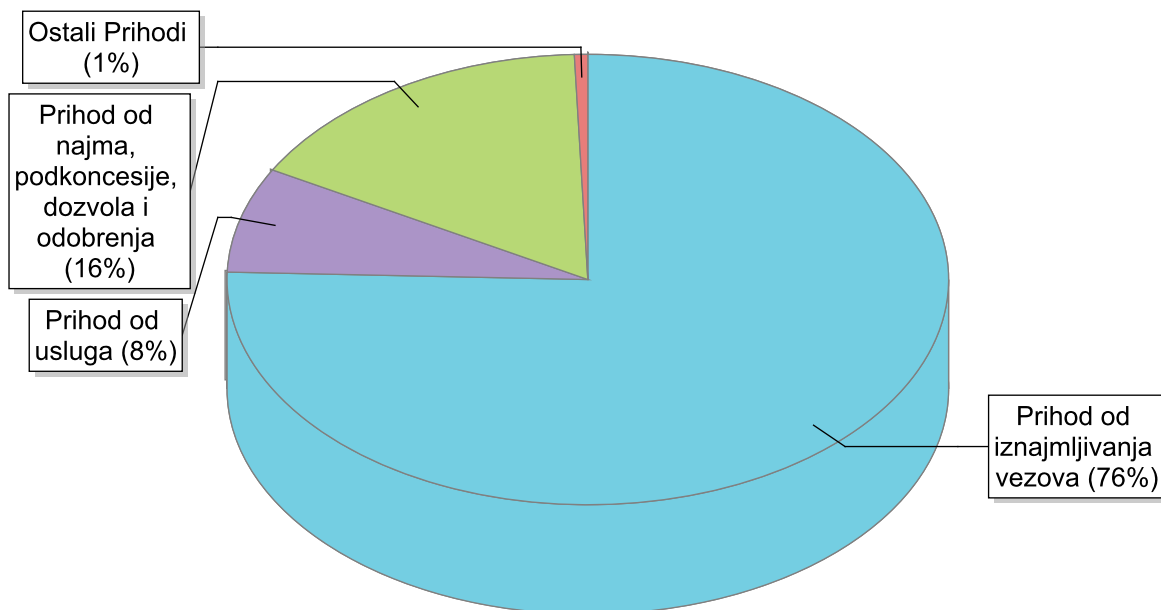
Graf 20. Mjesečni poslovni prihod po raspoloživom vezu po veličini





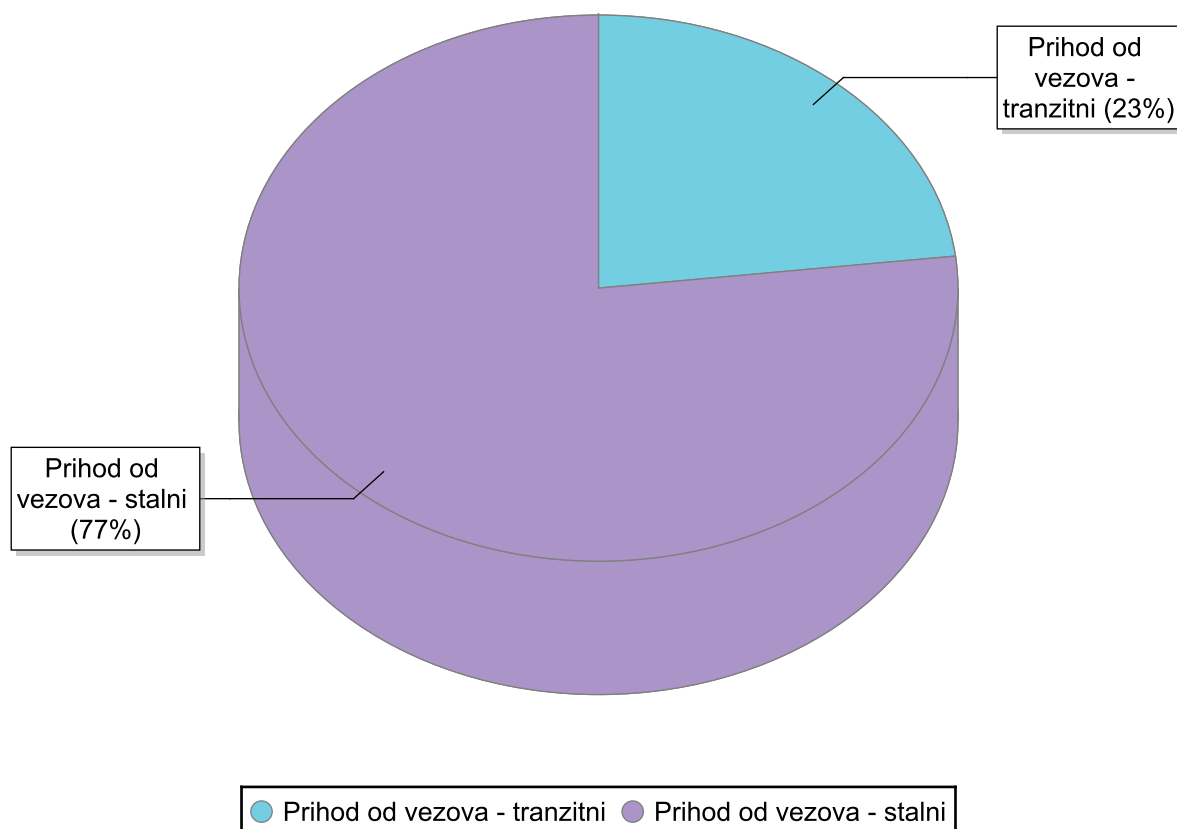
## 2.3 STRUKTURA POSLOVNIH PRIHODA MARINA

Graf 21. Prosječna struktura poslovnih prihoda marina



● Prihod od iznajmljivanja vezova ● Prihod od usluga ● Prihod od najma, podkoncesije, dozvola i odobrenja  
● Ostali Prihodi

Graf 22. Struktura prihoda



● Prihod od vezova - tranzitni ● Prihod od vezova - stalni



## 3. KAZALO POJMOVA

### UKUPNA ISKORIŠTENOST KAPACITETA VEZA

(Occupancy rate) računa se kao odnos zauzetih i raspoloživih ukupnih vezova uzimajući u obzir kalendarske dane u mjesecu.

**ISKORIŠTENOST KAPACITETA VEZA U MORU** računa se kao odnos zauzetih i raspoloživih vezova u moru uzimajući u obzir kalendarske dane u mjesecu.

**ISKORIŠTENOST KAPACITETA VEZA NA KOPNU** računa se kao odnos zauzetih i raspoloživih vezova na kopnu uzimajući u obzir kalendarske dane u mjesecu.

### ISKORIŠTENOST KAPACITETA VEZA STALNI UGOVOR

(BROD DANI) računa se kao odnos zauzetih vezova prema stalnom ugovoru i raspoloživih vezova uzimajući u obzir kalendarske dane u mjesecu.

**ISKORIŠTENOST KAPACITETA VEZA STALNI UGOVOR U MORU** (BROD DANI) računa se kao odnos zauzetih vezova u moru prema stalnom ugovoru i raspoloživih vezova u moru.

**ISKORIŠTENOST KAPACITETA VEZA STALNI UGOVOR NA KOPNU** (BROD DANI) računa se kao odnos zauzetih vezova na kopnu prema stalnom ugovoru i raspoloživih vezova na kopnu.

**PROSJEČNA CIJENA ZAUZETOG VEZA** računa se kao

odnos prihoda marine od iznajmljivanja vezova i ukupnog broja zauzetih vezova.

**POSLOVNI PRIHOD PO ZAUZETOM VEZU** računa se

kao odnos poslovnih prihoda marine i ukupnog broja zauzetih vezova

**PRIHOD MARINA PO RASPOLOŽIVOM VEZU** (RevPAB

- Revenue per available berth) računa se kao odnos prihoda marine od iznajmljivanja vezova i ukupnog broja raspoloživih vezova uzimajući u obzir kalendarske dane u mjesecu.

**UKUPNIH PRIHOD PO RASPOLOŽIVOM VEZU** (TRevPAB

Total revenue per available berth) računa se kao odnos poslovnih prihoda marine i ukupnog broja raspoloživih vezova uzimajući u obzir kalendarske dane u mjesecu.

**PRIHOD MARINE** podrazumijeva samo prihode od iznajmljivanja vezova.

**POSLOVNI PRIHOD MARINE** uključuje prihode od iznajmljivanja vezova, prihode od usluga, prihode od najma, podkoncesija, dozvola i odobrenja te ostale prihode.



*Kako bi se sačuvala tajnost podataka, u izvještaju se iskazuje prosječna vrijednost pokazatelja za uzorak koji sadrži najmanje 3 marine.*



## Autori



SVEUČILIŠTE U RIJECI  
FAKULTET ZA MENADŽMENT  
U TURIZMU I UGOSTITELJSTVU  
OPATIJA, HRVATSKA

### Fakultet za menadžment u turizmu i ugostiteljstvu

Primorska 42, 51410 Opatija  
Tel: 051/ 294 881  
E-mail: [dvlasic@fthm.hr](mailto:dvlasic@fthm.hr)

#### VODITELJI PROJEKTA:



**Dr.sc. Z. CEROVIĆ,**  
redoviti profesor



**Dr.sc. S. JANKOVIĆ,**  
redovita profesorica

#### SURADNICA:



**DR.SC. D. VLAŠIĆ,**  
Docentica

**Copyright (C) 2018 Sveučilište u Rijeci, Fakultet za menadžment u turizmu i ugostiteljstvu. Sva prava zadržana**

Sadržaj Izvještaja zaštićen je autorskim pravom koje pripada Fakultetu za menadžment u turizmu i ugostiteljstvu ili je u vlasništvu trećih osoba kojima je Fakultet prenio pravo uporabe istih. Neovlašteno korištenje bilo kojeg dijela Izvještaja smatra se kršenjem autorskih prava Fakulteta za menadžment u turizmu i ugostiteljstvu.

[www.hotel-benchmarking.com](http://www.hotel-benchmarking.com)

Sufinancira:



HRVATSKA GOSPODARSKA KOMORA  
CROATIAN CHAMBER OF ECONOMY

Money

