



Benchmarking Marina



SVEUČILIŠTE U RIJECI
FAKULTET ZA MENADŽMENT
U TURIZMU I UGOSTITELJSTVU
OPATJUA, HRVATSKA

BENCHMARKING MARINA

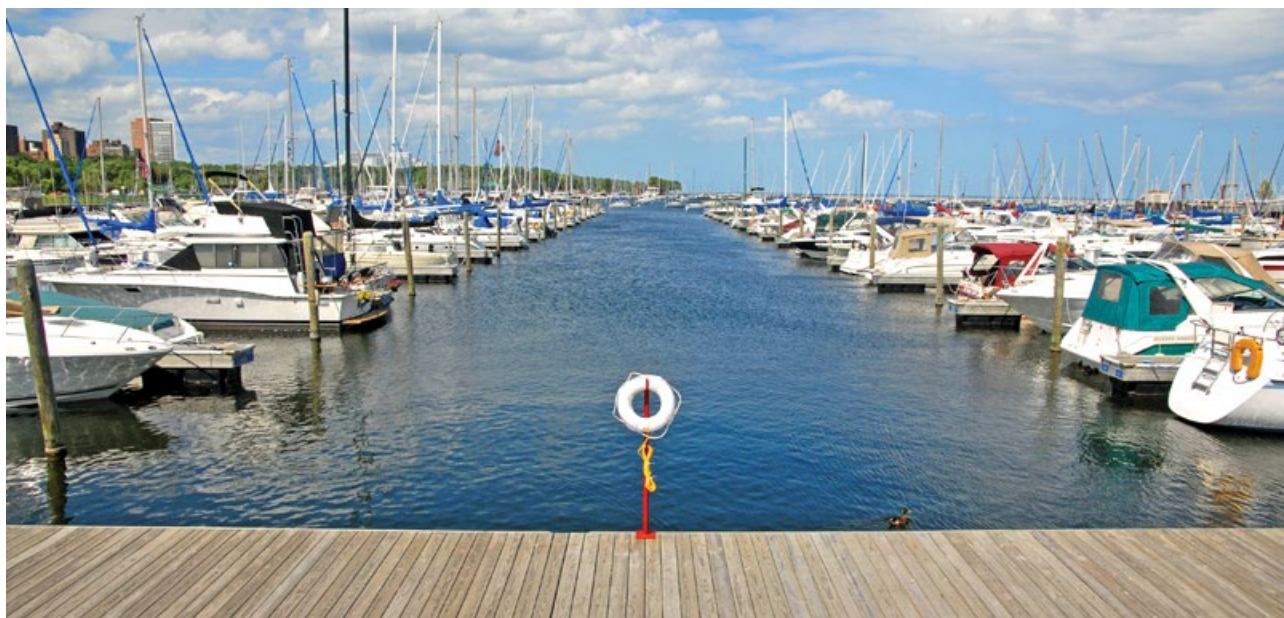
IZVJEŠTAJ ZA LISTOPAD 2018.

1. DEFINIRANJE UZORKA

Tablica 1. Struktura uzorka¹

	BROJ MARINA	UKUPAN BROJ VEZOVA
Ukupno	32	12345
Regije		
obala sjever	15	6284
obala jug	17	6061
Veličina		
male < 250 vezova	17	3186
srednje 250 - 450 vezova	9	3609
velike > 450 vezova	6	5550

Izvor: Obrada autora



¹ Marine (ukupno 32) koje sudjeluju u Benchmarking projektu: Marina Ilirija Kornati, D-marin Marina Mandalina Šibenik, D-marin Dalmacija Bibinje Sukošan, D-marin Marina Borik Zadar, Marina Punat Krk, Marina Lošinj – Morus Alba, YC Lošinj – Lošinjska Plovidba, SCT Trogir, Tehnomont Marina Veruda, Tankerkomerc - Marina Zadar, ACI marina Rovinj, ACI marina Pula, ACI marina Pomer, ACI marina Opatija, ACI marina Cres, ACI marina S.Draga, ACI marina Rab, ACI marina Šimuni, ACI marina Umag, ACI marina Žut, ACI marina Piškera, ACI marina Jezera, ACI marina Vodice, ACI marina Skradin, ACI marina Trogir, ACI marina Split, ACI marina Milna, ACI marina Vrboska, ACI marina Palmižana, ACI marina Korčula, ACI marina Slano i ACI marina Dubrovnik.

Obuhvaćen je uzorak od 43,84% marina, te broj vezova od 12,345 što čini 70,86% ukupnog kapaciteta marina u Hrvatskoj.

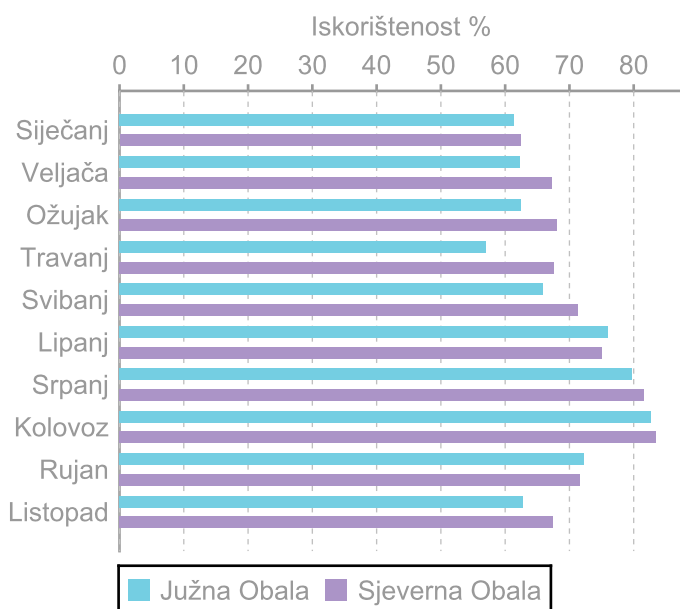
2. BENCHMARKING REZULTATI

2.1 KLJUČNI POKAZATELJI UPRAVLJANJA PRIHODIMA MARINA PO REGIJAMA

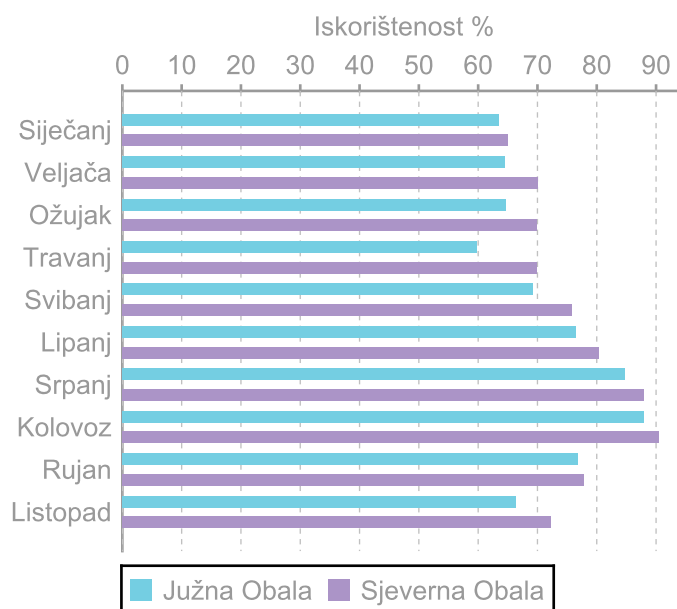
Tablica 2 Prosječna iskorištenost kapaciteta veza u moru i na kopnu (brod dani) po

Regija	Ukupna IK veza		IK veza u moru		IK veza na kopnu	
	Listopad	Kumulativ 2018	Listopad	Kumulativ 2018	Listopad	Kumulativ 2018
Hrvatska	64.63	76.46	68.67	80.50	43.76	55.33
Sjeverna Obala	67.47	76.80	72.19	79.76	48.81	64.38
Južna Obala	62.79	76.21	66.39	81.02	40.39	45.62

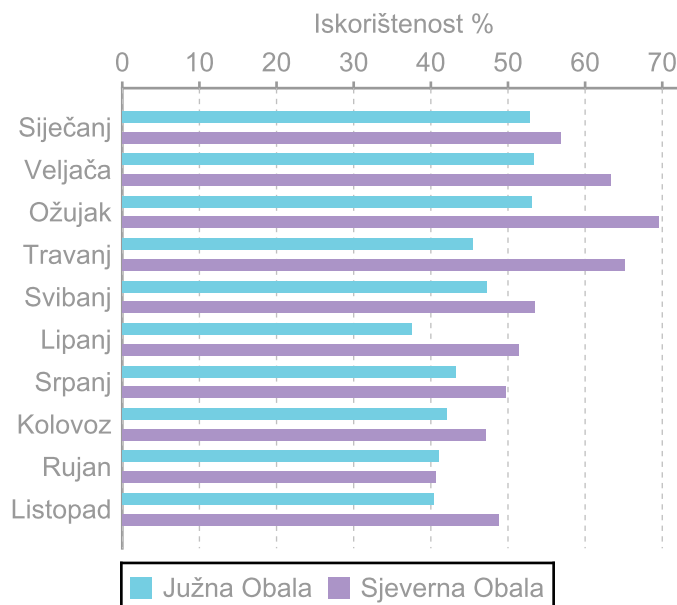
Graf 1. Mjesečna iskorištenost ukupnog kapaciteta veza po regijama



Graf 2. Mjesečna iskorištenost kapaciteta veza u moru po regijama



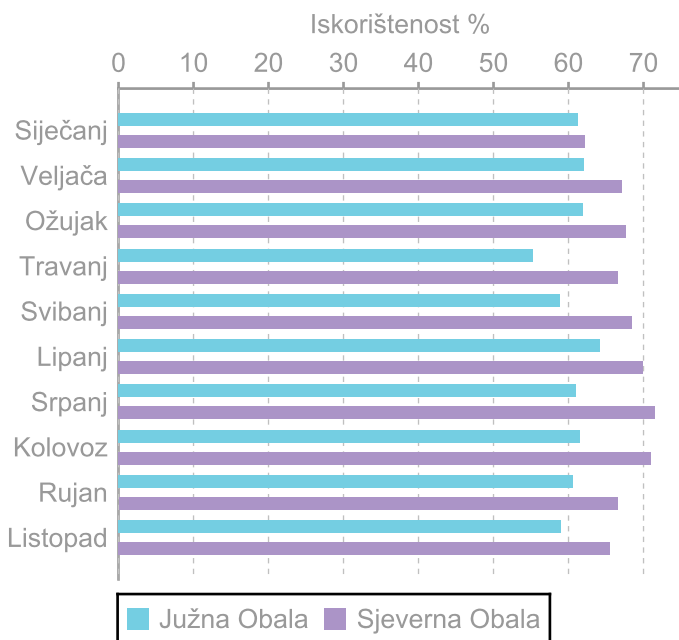
Graf 3. Mjesečna iskorištenost kapaciteta veza na kopnu po regijama



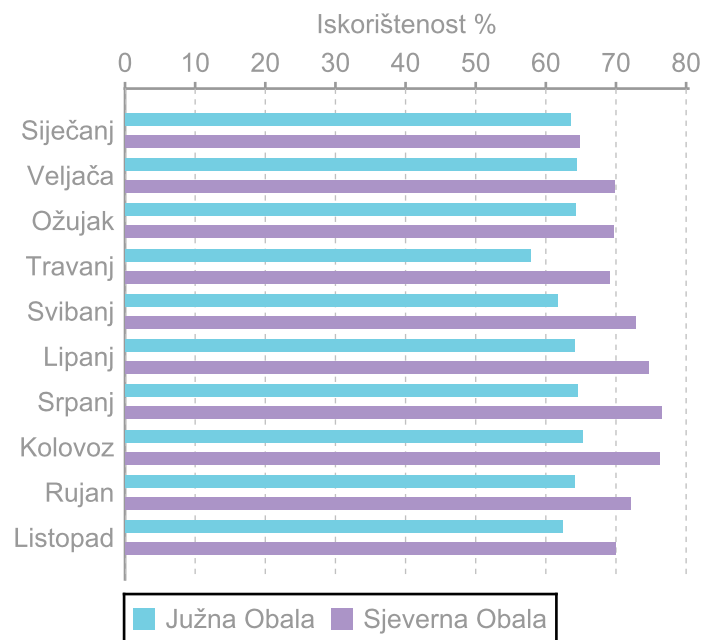
Tablica 3 Prosje na iskorištenost kapaciteta (IK) veza prema stalnom ugovoru u moru i na kopnu (brod dani) po regijama

Regija	IK veza stalni ugovor		IK veza stalni ugovor u moru		IK veza stalni ugovor na kopnu	
	Listopad	Kumulativ 2018	Listopad	Kumulativ 2018	Listopad	Kumulativ 2018
Hrvatska	61.55	63.55	65.31	75.54	43.36	54.33
Sjeverna Obala	65.58	67.60	69.95	76.35	48.75	63.47
Južna Obala	58.95	60.59	62.31	74.96	39.77	44.52

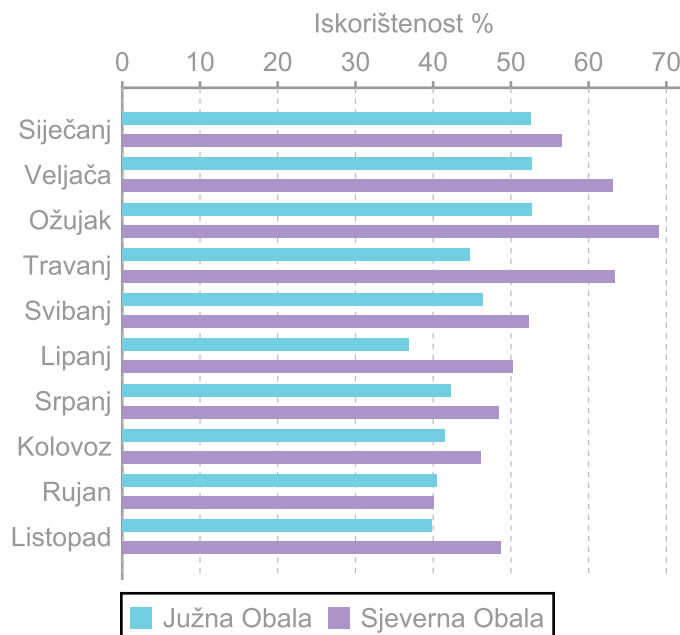
Graf 4. Mjesečna IK veza stalni ugovor po regijama



Graf 5. Mjesečna IK veza stalni ugovor u moru po regijama



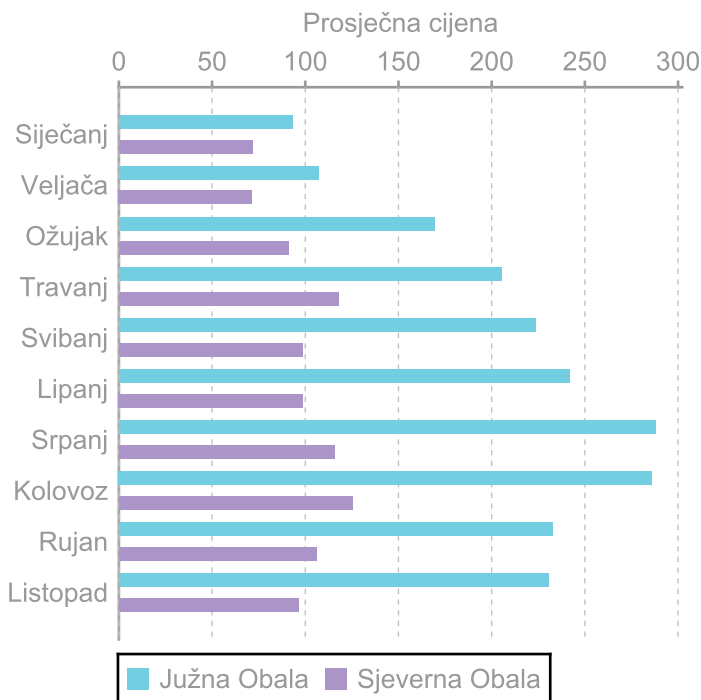
Graf 6. Mjesečna IK veza stalni ugovor na kopnu po regijama



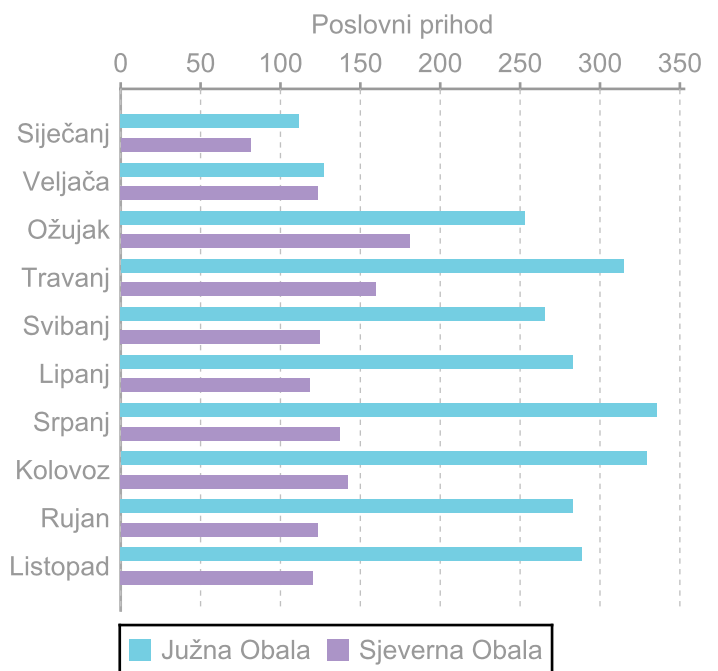
Tablica 4 Prosje na cijena zauzetog veza, poslovni prihod po zauzetom vezu, prihod marina po raspoloživom vezu (RevPAB) i poslovni prihod po raspoloživom vezu (TRevPAB) po regijama

Regija	Prosje na cijena zauzetog veza		Poslovni prihod po zauzetom vezu		Prihod marina po raspoloživom vezu RevPAB		Poslovni prihod po raspoloživom vezu TRevPAB	
	Listopad	Kumulativ 2018	Listopad	Kumulativ 2018	Listopad	Kumulativ 2018	Listopad	Kumulativ 2018
Hrvatska	177.77	164.41	222.63	207.92	70.30	97.51	87.83	126.73
Sjeverna Obala	96.44	99.22	120.31	131.23	49.98	71.20	57.65	98.64
Južna Obala	230.39	212.20	288.84	264.12	83.45	117.42	107.36	147.99

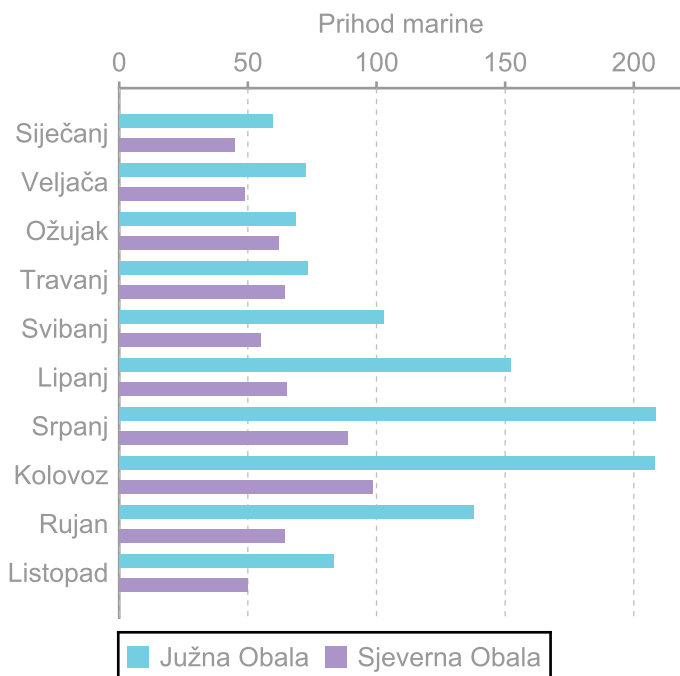
Graf 7. Mjesečna prosječna cijena zauzetog veza po regijama



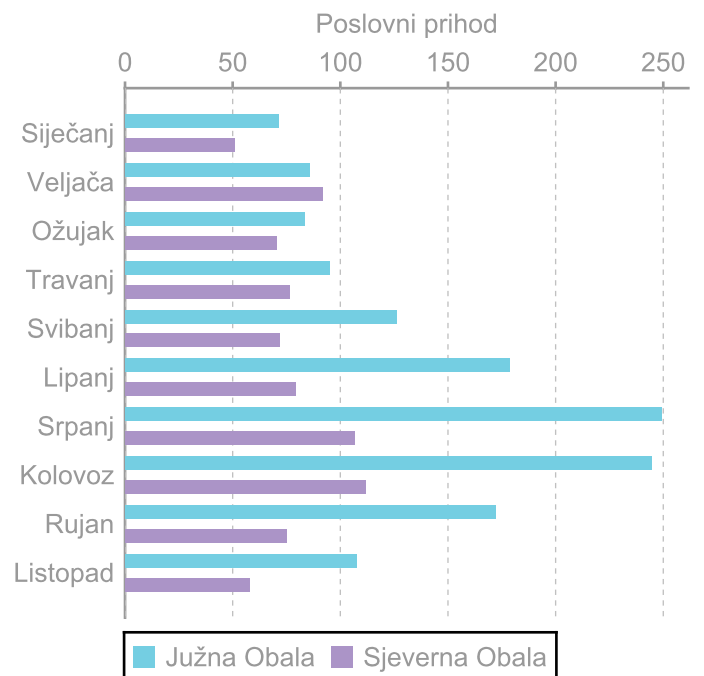
Graf 8. Mjesečni poslovni prihod po zauzetom vezu po regijama



Graf 9. Mjesečni prihod marina po raspoloživom vezu po regijama



Graf 10. Mjesečni poslovni prihod po raspoloživom vezu po regijama

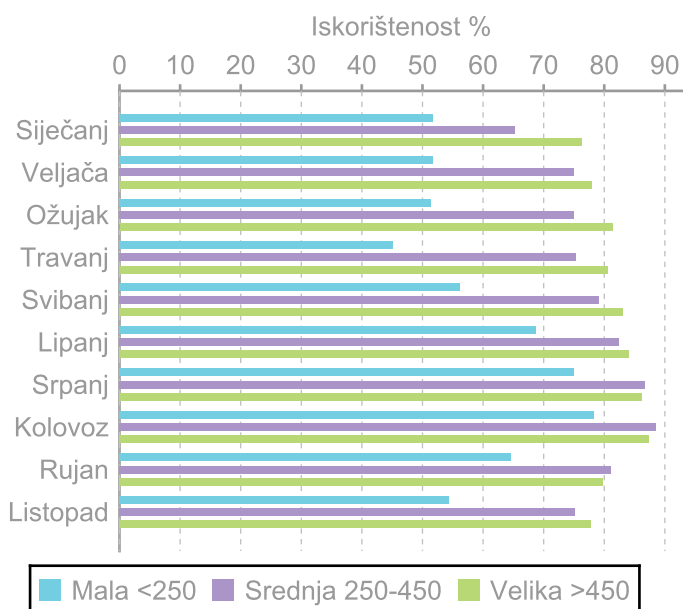


2.2 KLJUČNI POKAZATELJI UPRAVLJANJA PRIHODIMA MARINA PO VELIČINI

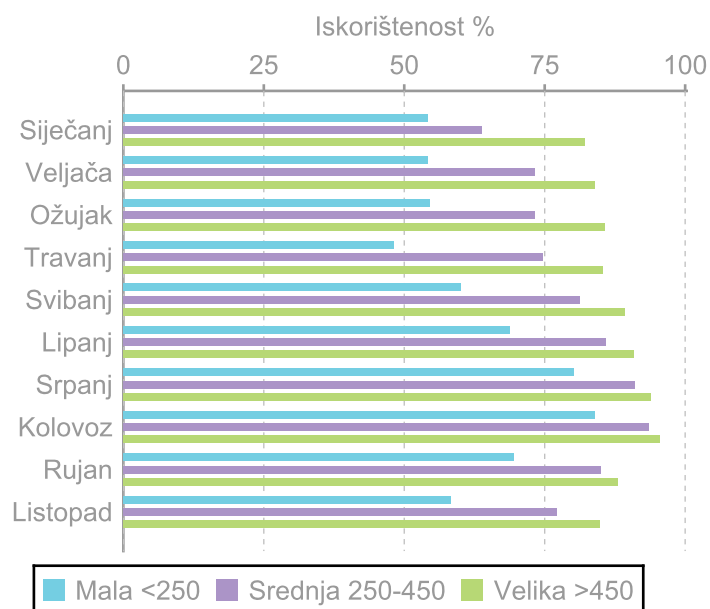
Tablica 5 Stupanj iskorištenja radnog kapaciteta po veličini

Veličina	Ukupna IK veza		IK veza u moru		IK veza na kopnu	
	Listopad	Kumulativ 2018	Listopad	Kumulativ 2018	Listopad	Kumulativ 2018
Hrvatska	64.63	76.46	68.67	80.50	43.76	55.33
Mala <250	54.43	61.82	58.26	63.87	42.30	48.33
Srednja 250-450	75.13	78.97	77.15	80.88	57.52	64.99
Velika >450	77.86	82.23	84.81	88.89	29.41	54.62

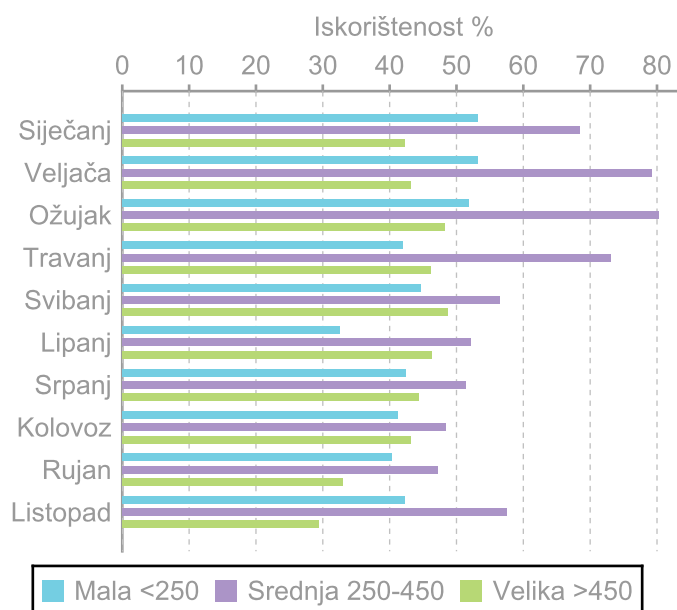
Graf 11. Mjesečna iskorištenost ukupnog kapaciteta veza po veličini



Graf 12. Mjesečna iskorištenost kapaciteta veza u moru po veličini



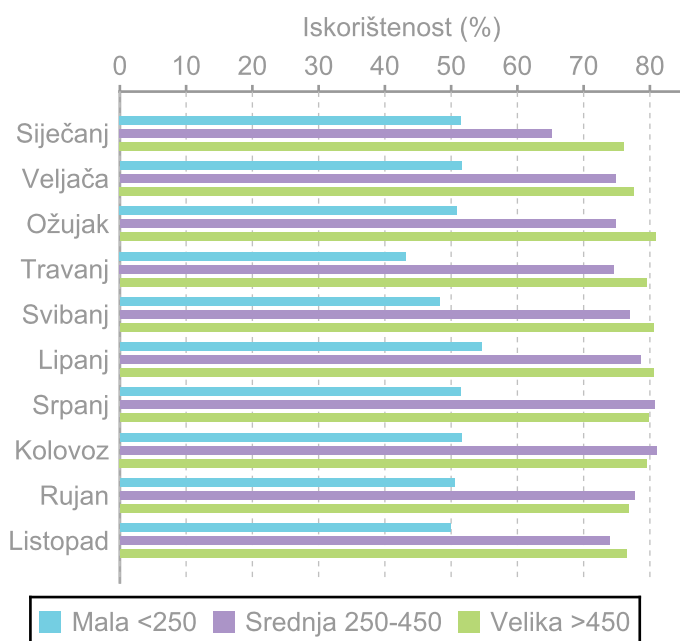
Graf 13. Mjesečna iskorištenost kapaciteta veza na kopnu po veličini



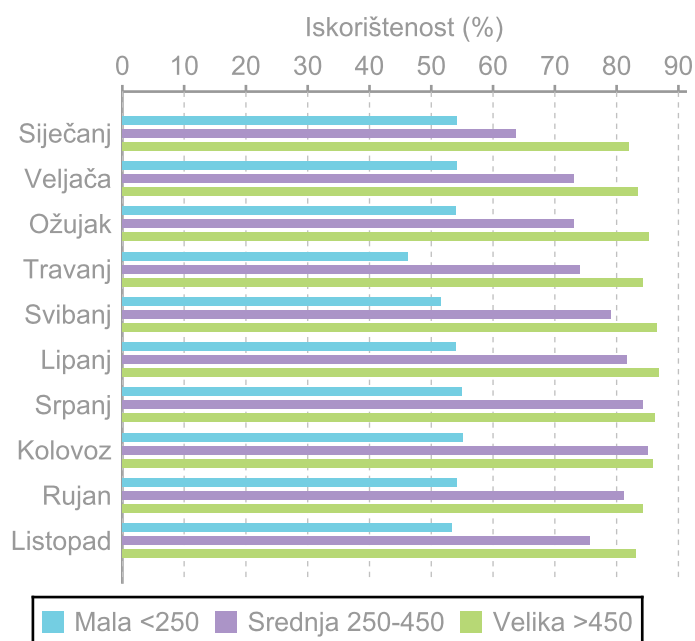
Tablica 6 Prosje na iskorištenost kapaciteta (IK) veza prema stalnom ugovoru u moru i na kopnu (brod dani) po veli ini

Veli ina	IK veza stalni ugovor		IK veza stalni ugovor u moru		IK veza stalni ugovor na kopnu	
	Listopad	Kumulativ 2018	Listopad	Kumulativ 2018	Listopad	Kumulativ 2018
Hrvatska	61.55	63.55	65.31	75.54	43.36	54.33
Mala <250	49.85	50.36	53.33	53.17	41.36	47.01
Srednja 250-450	73.89	75.89	75.73	77.89	57.42	64.32
Velika >450	76.42	78.72	83.11	85.81	29.28	53.62

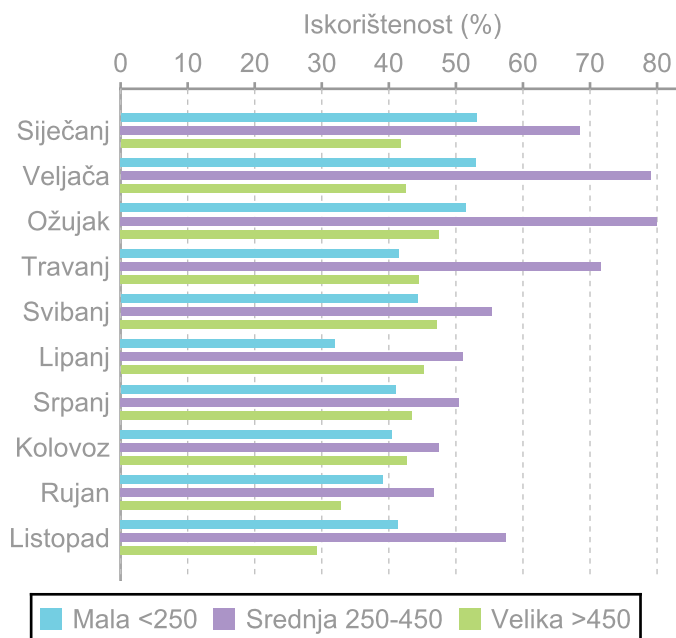
Graf 14. Mjesečna IK veza stalni ugovor po veličini



Graf 15. Mjesečna IK veza stalni ugovor u moru po veličini



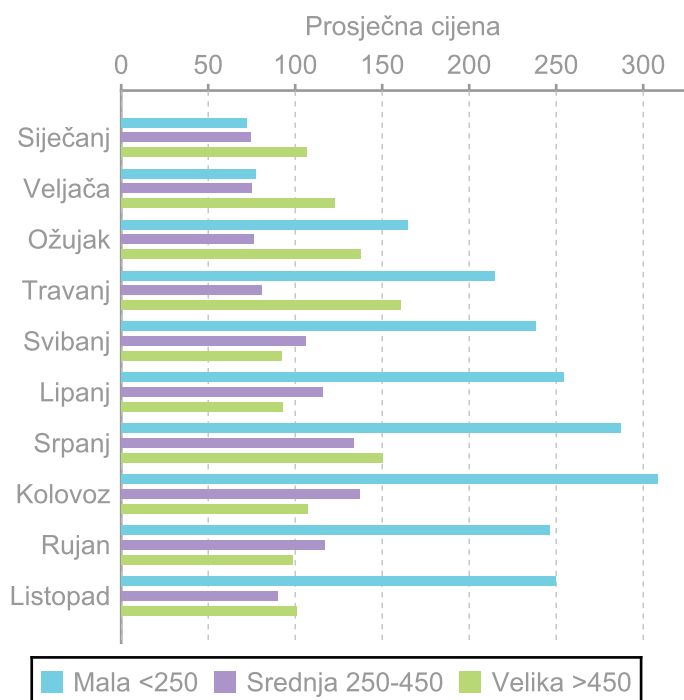
Graf 16. Mjesečna IK veza stalni ugovor na kopnu po veličini



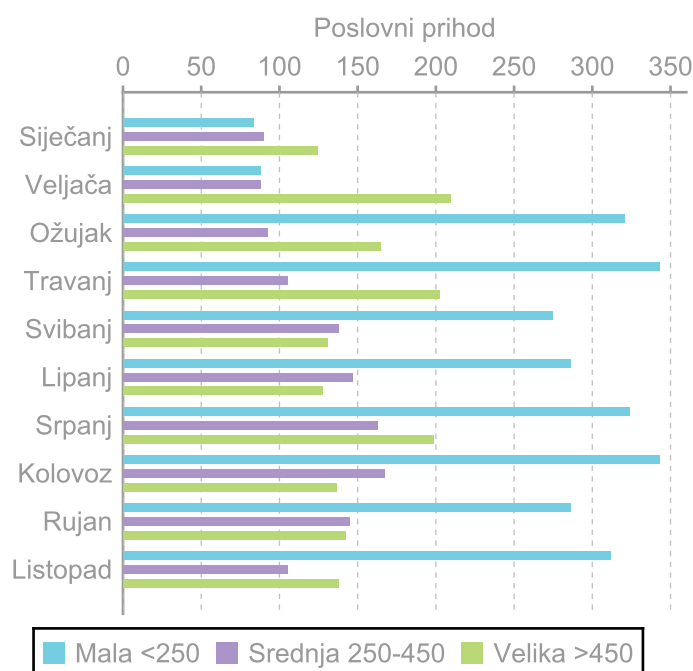
Tablica 7 Prosje na cijena zauzetog veza, poslovni prihod po zauzetom vezu, prihod marina po raspoloživom vezu (RevPAB) i poslovni prihod po raspoloživom vezu (TRevPAB) po veli ini

Veli ina	Prosje na cijena zauzetog veza		Poslovni prihod po zauzetom vezu		Prihod marina po raspoloživom vezu RevPAB		Poslovni prihod po raspoloživom vezu TRevPAB	
	Listopad	Kumulativ 2018	Listopad	Kumulativ 2018	Listopad	Kumulativ 2018	Listopad	Kumulativ 2018
Hrvatska	177.77	164.41	222.63	207.92	70.30	97.51	87.83	126.73
Mala <250	249.56	219.75	311.50	275.12	69.07	105.15	84.52	121.91
Srednja 250-450	89.81	102.03	105.13	125.79	67.84	83.88	79.26	103.87
Velika >450	100.91	118.07	137.56	158.97	76.24	100.66	106.12	140.47

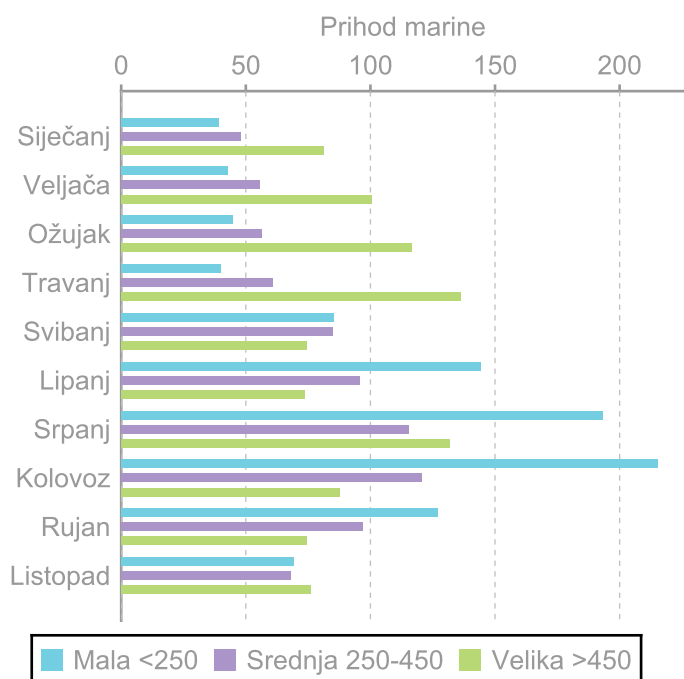
Graf 17. Mjesečna prosječna cijena zauzetog veza po veličini



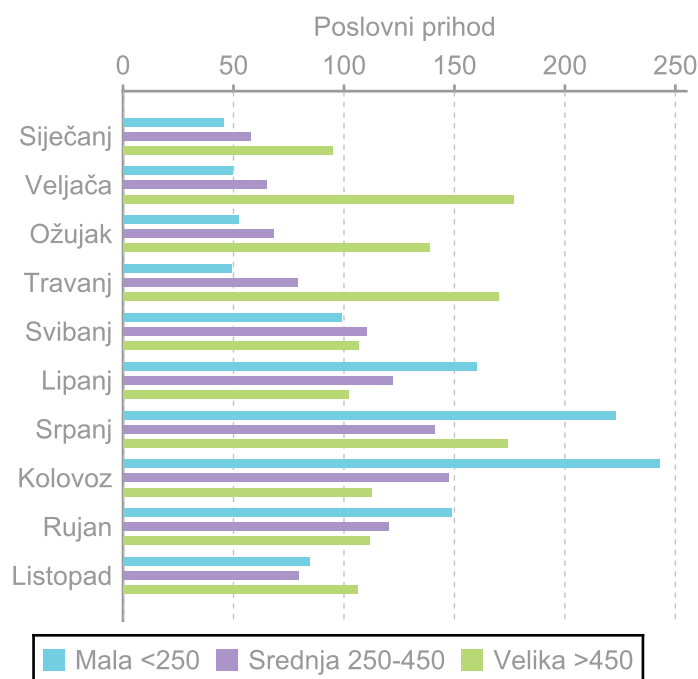
Graf 18. Mjesečni poslovni prihod po zauzetom vezu po veličini



Graf 19. Mjesečni prihod marina po raspoloživom vezu po veličini

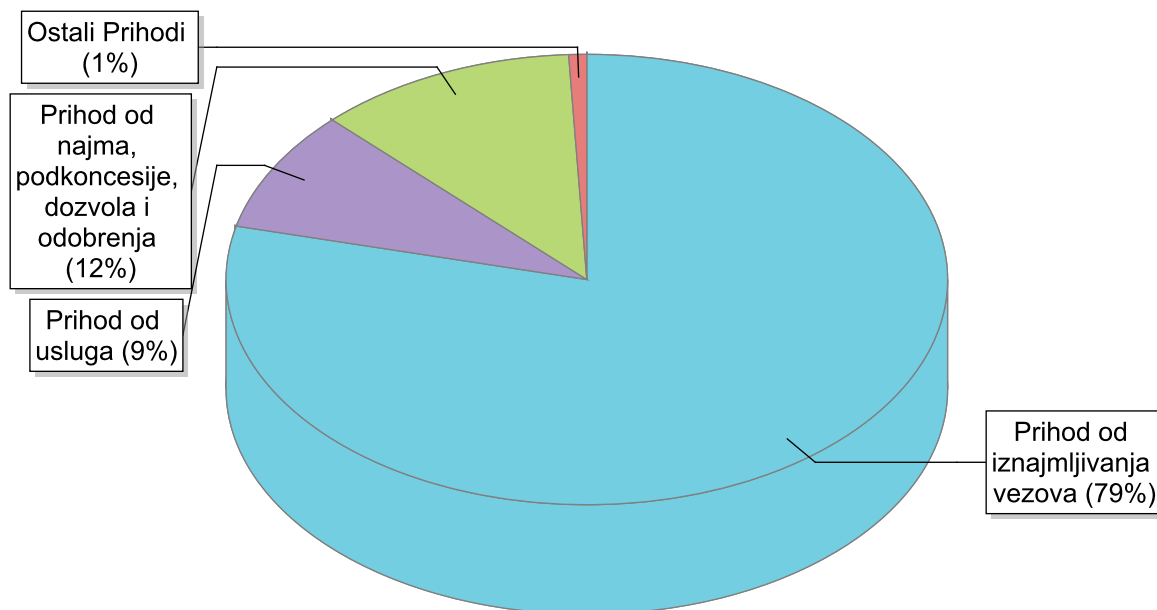


Graf 20. Mjesečni poslovni prihod po raspoloživom vezu po veličini



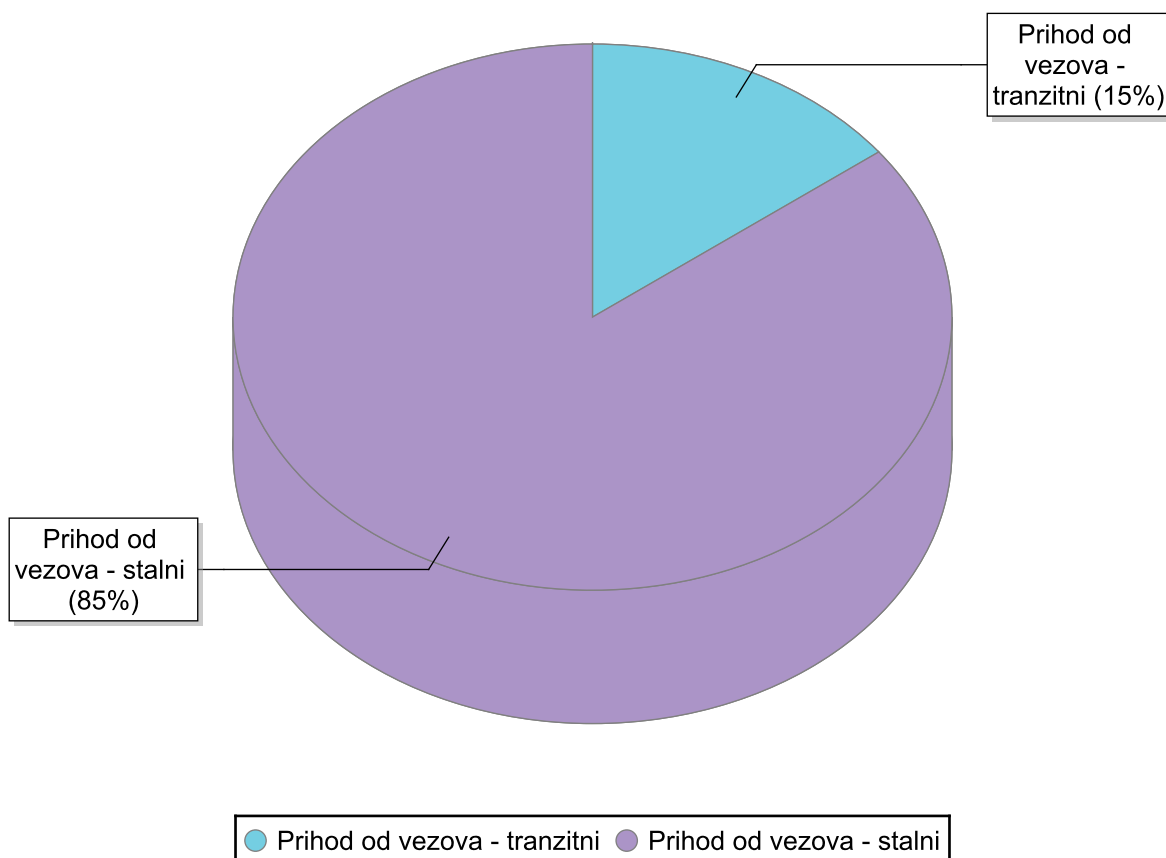
2.3 STRUKTURA POSLOVNIH PRIHODA MARINA

Graf 21. Prosječna struktura poslovnih prihoda marina



● Prihod od iznajmljivanja vezova ● Prihod od usluga ● Prihod od najma, podkoncesije, dozvola i odobrenja
● Ostali Prihodi

Graf 22. Struktura prihoda



● Prihod od vezova - tranzitni ● Prihod od vezova - stalni

3. KAZALO POJMOVA

UKUPNA ISKORIŠTENOST KAPACITETA VEZA

(Occupancy rate) računa se kao odnos zauzetih i raspoloživih ukupnih vezova uzimajući u obzir kalendarske dane u mjesecu.

ISKORIŠTENOST KAPACITETA VEZA U MORU računa se kao odnos zauzetih i raspoloživih vezova u moru uzimajući u obzir kalendarske dane u mjesecu.

ISKORIŠTENOST KAPACITETA VEZA NA KOPNU računa se kao odnos zauzetih i raspoloživih vezova na kopnu uzimajući u obzir kalendarske dane u mjesecu.

ISKORIŠTENOST KAPACITETA VEZA STALNI UGOVOR

(BROD DANI) računa se kao odnos zauzetih vezova prema stalnom ugovoru i raspoloživih vezova uzimajući u obzir kalendarske dane u mjesecu.

ISKORIŠTENOST KAPACITETA VEZA STALNI UGOVOR U MORU (BROD DANI) računa se kao odnos zauzetih vezova u moru prema stalnom ugovoru i raspoloživih vezova u moru.

ISKORIŠTENOST KAPACITETA VEZA STALNI UGOVOR NA KOPNU (BROD DANI) računa se kao odnos zauzetih vezova na kopnu prema stalnom ugovoru i raspoloživih vezova na kopnu.

PROSJEČNA CIJENA ZAUZETOG VEZA računa se kao

odnos prihoda marine od iznajmljivanja vezova i ukupnog broja zauzetih vezova.

POSLOVNI PRIHOD PO ZAUZETOM VEZU računa se

kao odnos poslovnih prihoda marine i ukupnog broja zauzetih vezova

PRIHOD MARINA PO RASPOLOŽIVOM VEZU (RevPAB

- Revenue per available berth) računa se kao odnos prihoda marine od iznajmljivanja vezova i ukupnog broja raspoloživih vezova uzimajući u obzir kalendarske dane u mjesecu.

UKUPNIH PRIHOD PO RASPOLOŽIVOM VEZU (TRevPAB

Total revenue per available berth) računa se kao odnos poslovnih prihoda marine i ukupnog broja raspoloživih vezova uzimajući u obzir kalendarske dane u mjesecu.

PRIHOD MARINE podrazumijeva samo prihode od iznajmljivanja vezova.

POSLOVNI PRIHOD MARINE uključuje prihode od iznajmljivanja vezova, prihode od usluga, prihode od najma, podkoncesija, dozvola i odobrenja te ostale prihode.



Kako bi se sačuvala tajnost podataka, u izvještaju se iskazuje prosječna vrijednost pokazatelja za uzorak koji sadrži najmanje 3 marine.



Autori



SVEUČILIŠTE U RIJECI
FAKULTET ZA MENADŽMENT
U TURIZMU I UGOSTITELJSTVU
OPATIJA, HRVATSKA

Fakultet za menadžment u turizmu i ugostiteljstvu

Primorska 42, 51410 Opatija
Tel: 051/ 294 881
E-mail: dvlasic@fthm.hr

VODITELJI PROJEKTA:



Dr.sc. Z. CEROVIĆ,
redoviti profesor



Dr.sc. S. JANKOVIĆ,
redovita profesorica

SURADNICA:



DR.SC. D. VLAŠIĆ,
Docentica

Copyright (C) 2018 Sveučilište u Rijeci, Fakultet za menadžment u turizmu i ugostiteljstvu. Sva prava zadržana

Sadržaj Izvještaja zaštićen je autorskim pravom koje pripada Fakultetu za menadžment u turizmu i ugostiteljstvu ili je u vlasništvu trećih osoba kojima je Fakultet prenio pravo uporabe istih. Neovlašteno korištenje bilo kojeg dijela Izvještaja smatra se kršenjem autorskih prava Fakulteta za menadžment u turizmu i ugostiteljstvu.

www.hotel-benchmarking.com

Sufinancira:



HRVATSKA GOSPODARSKA KOMORA
CROATIAN CHAMBER OF ECONOMY

Money

