



Benchmarking Hostela



SVEUČILIŠTE U RIJECI
FAKULTET ZA MENADŽMENT
U TURIZMU I UGOSTITELJSTVU
OPATJA, HRVATSKA

BENCHMARKING HOSTELA

IZVJEŠTAJ ZA SRPANJ 2015.

1. DEFINIRANJE UZORKA

Tablica 1. Struktura uzorka¹

	BROJ HOSTELA	BROJ KREVETA
Ukupno	19	2043
Regije		
Istra	2	227
Kvarner	6	1003
Dalmacija	5	421
Kontinent	6	392



Izvor: Obrada autora



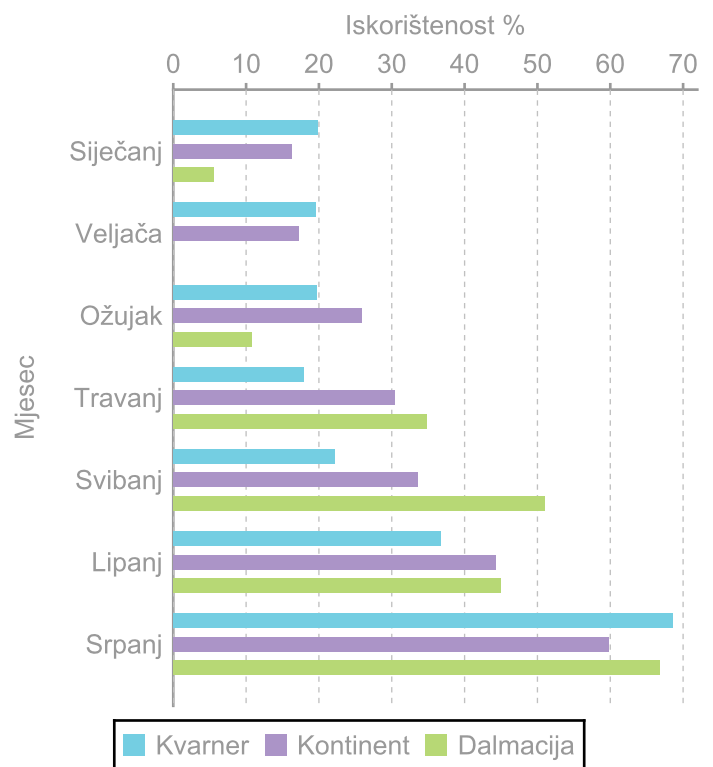
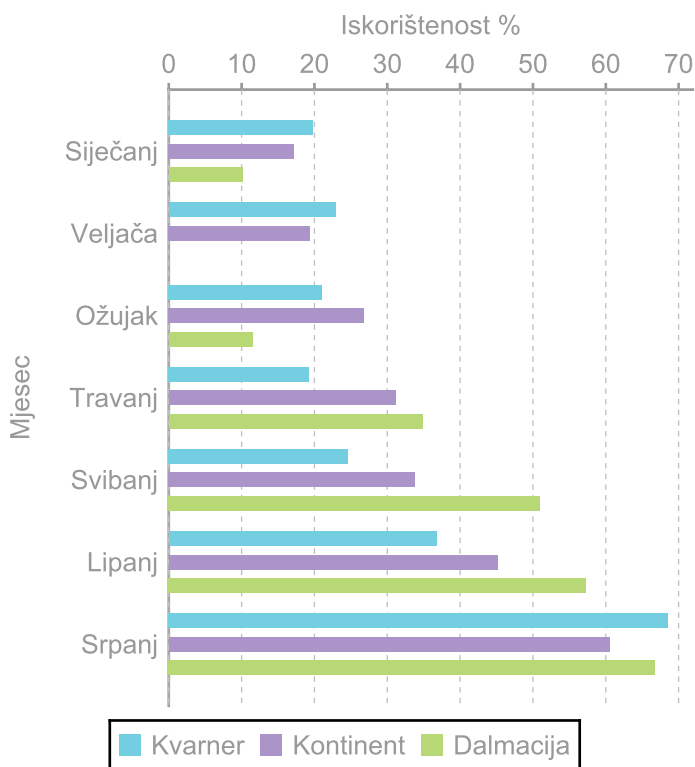
¹ **Hosteli (ukupno 19)** koje sudjeluju u Benchmarking projektu **Istra (2)**: Omladinski hostel Pula, Hostel Roč; **Kvarner (6)**: Botel Marina, Hostel Karlovac, Hostel Link, Hoste Korzo, Omladinski hostel Rijeka, Omladinski hostel Veli Lošinj; **Dalmacija (5)**: Boutique hostel Forum, Hostel Vila Mikica, Marine hostel Renato, Omladinski hostel Dubrovnik, Omladinski hostel Zadar; **Kontinent (6)**: Hostel Aton, Hostel Bureau, Hostel Casablanca, Omladinski hostel Zagreb, Swanky Mint hostel, The Cherry hostel.

2. BENCHMARKING REZULTATI

Tablica 2 Prosje na iskorištenost kapaciteta po regijama

Prosje ni stupanj iskorištenosti				
Regija	Radni kapacitet (%)		Puni kapacitet (%)	
	Srpanj	Kumulativ 2015	Srpanj	Kumulativ 2015
Hrvatska	61.75	31.71	61.56	30.41
Kvarner	68.52	32.29	68.52	31.12
Dalmacija	66.78	39.08	66.78	36.23
Kontinent	60.49	33.43	59.82	32.50

Graf 1. Mjesečna iskorištenost radnog kapaciteta po regijama Graf 2. Mjesečna iskorištenost punog kapaciteta po regijama

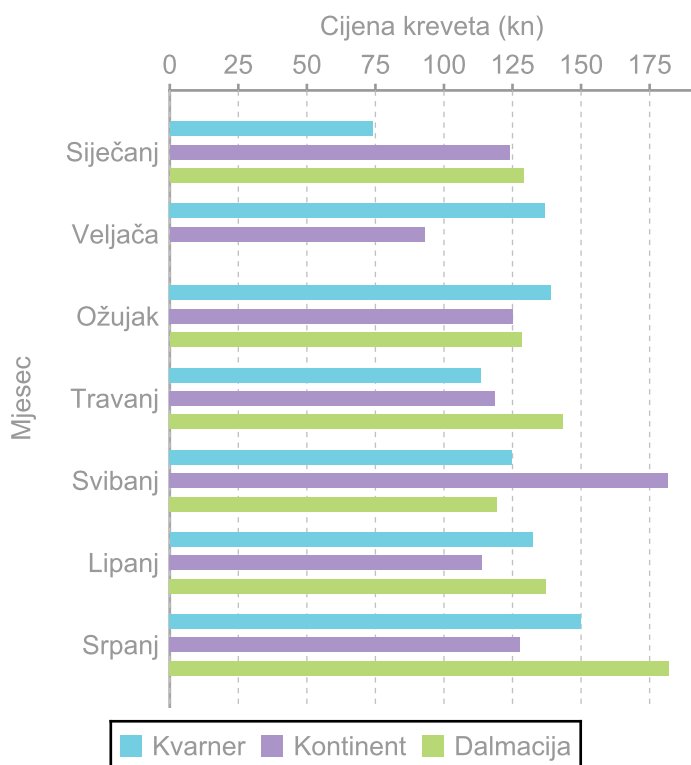


Tablica 3 Ključni pokazatelji upravljanja prihoda po regijama

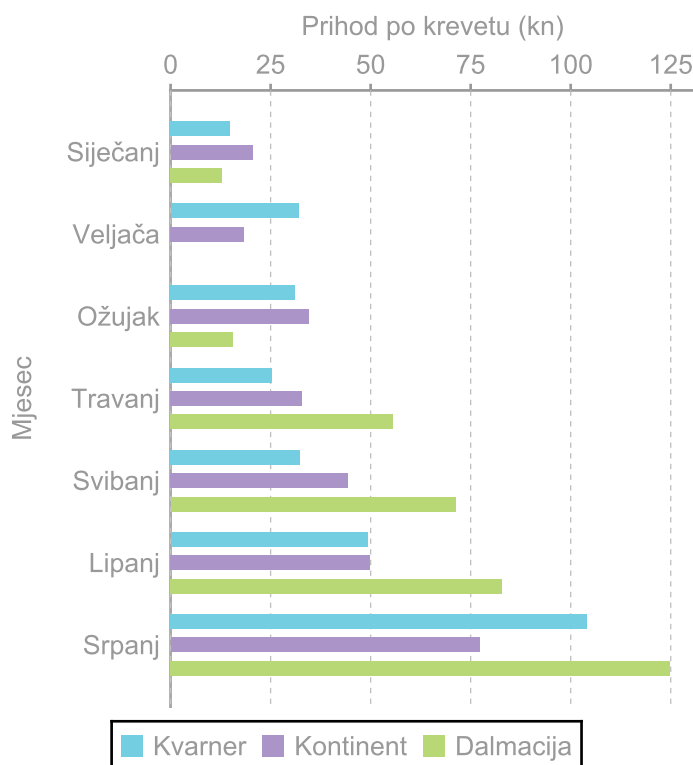
Regija	Prosječna cijena kreveta (u kn)		Prihod smještaja po raspoloživom krevetu (u kn)	
	Srpanj	Kumulativ 2015	Srpanj	Kumulativ 2015
Hrvatska	147.16	124.34	94.79	42.79
Kvarner	149.94	127.13	104.00	44.62
Dalmacija	182.02	141.92	124.74	62.59
Kontinent	127.75	126.25	77.20	39.66

Regija	Ukupan prihod po raspoloživom krevetu (u kn)		Ukupan prihod po noćenju (u kn)	
	Srpanj	Kumulativ 2015	Srpanj	Kumulativ 2015
Hrvatska	112.06	55.96	172.63	169.72
Kvarner	118.73	53.49	173.87	162.27
Dalmacija	137.45	73.18	184.44	149.67
Kontinent	104.94	63.05	181.71	222.19

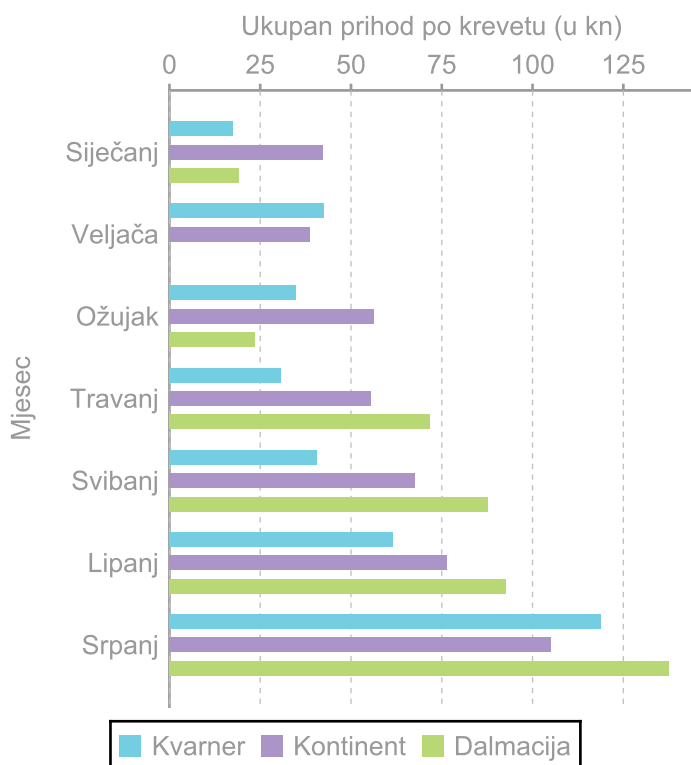
Graf 3. Prosječna cijena kreveta po regijama



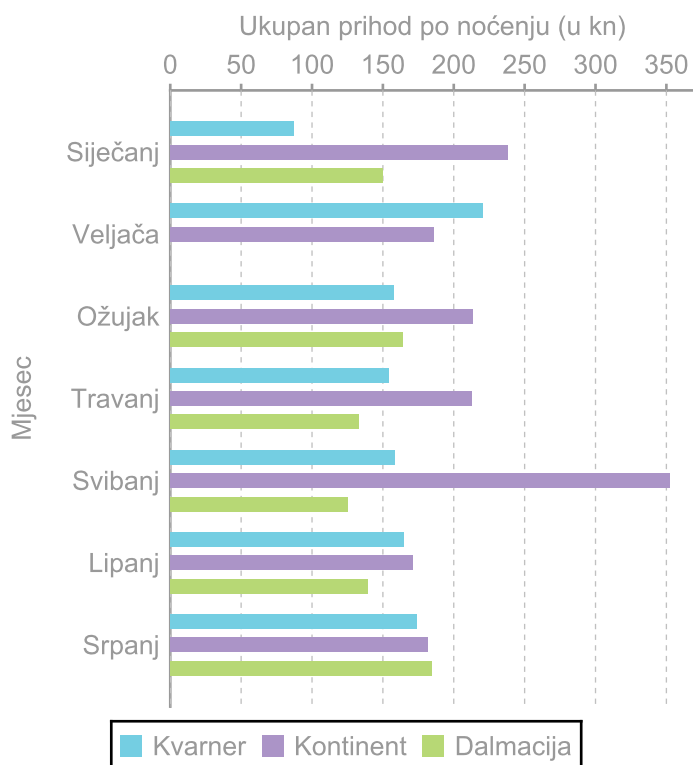
Graf 4. Prihod smještaja po raspoloživom krevetu po regijama



Graf 5. Ukupan prihod po raspoloživom krevetu po regijama



Graf 6. Ukupan prihod po noćenju po regijama



Tablica 4 Prosje na dužina boravka po regijama

Prosje na dužina boravka (u danima)		
Regija	Srpanj	Kumulativ 2015
Hrvatska	2.74	2.35
Kvarner	3.60	2.28
Dalmacija	2.08	2.08
Kontinent	2.08	2.14

Tablica 5 Struktura no enja i dolazaka

Struktura no enja i dolazaka				
Regija	Strana no enja (%)		Strani dolasci (%)	
	Srpanj	Kumulativ 2015	Srpanj	Kumulativ 2015
Hrvatska	85.10	66.97	85.70	64.29
Kvarner	86.98	57.37	85.67	56.65
Dalmacija	86.68	70.39	90.13	68.05
Kontinent	96.97	76.57	97.03	70.77

3. KAZALO POJMOVA

PROSJEČNA ISKORIŠTENOST KAPACITETA (Occupancy rate) računa se kao odnos zauzetih i raspoloživih kreveta, uvažavajući broj otvorenih tj. radnih dana u mjesecu (radna iskorištenost) odnosno kao odnos zauzetih i raspoloživih kreveta uzimajući u obzir kalendarske dane u mjesecu (puna iskorištenost).

RASPOLOŽIVE SMJEŠTAJNE JEDINICE (KREVETI) predstavljaju zbroj dnevnih raspoloživih kreveta za sve dane u mjesecu, umanjen za broj kreveta izvan funkcije.

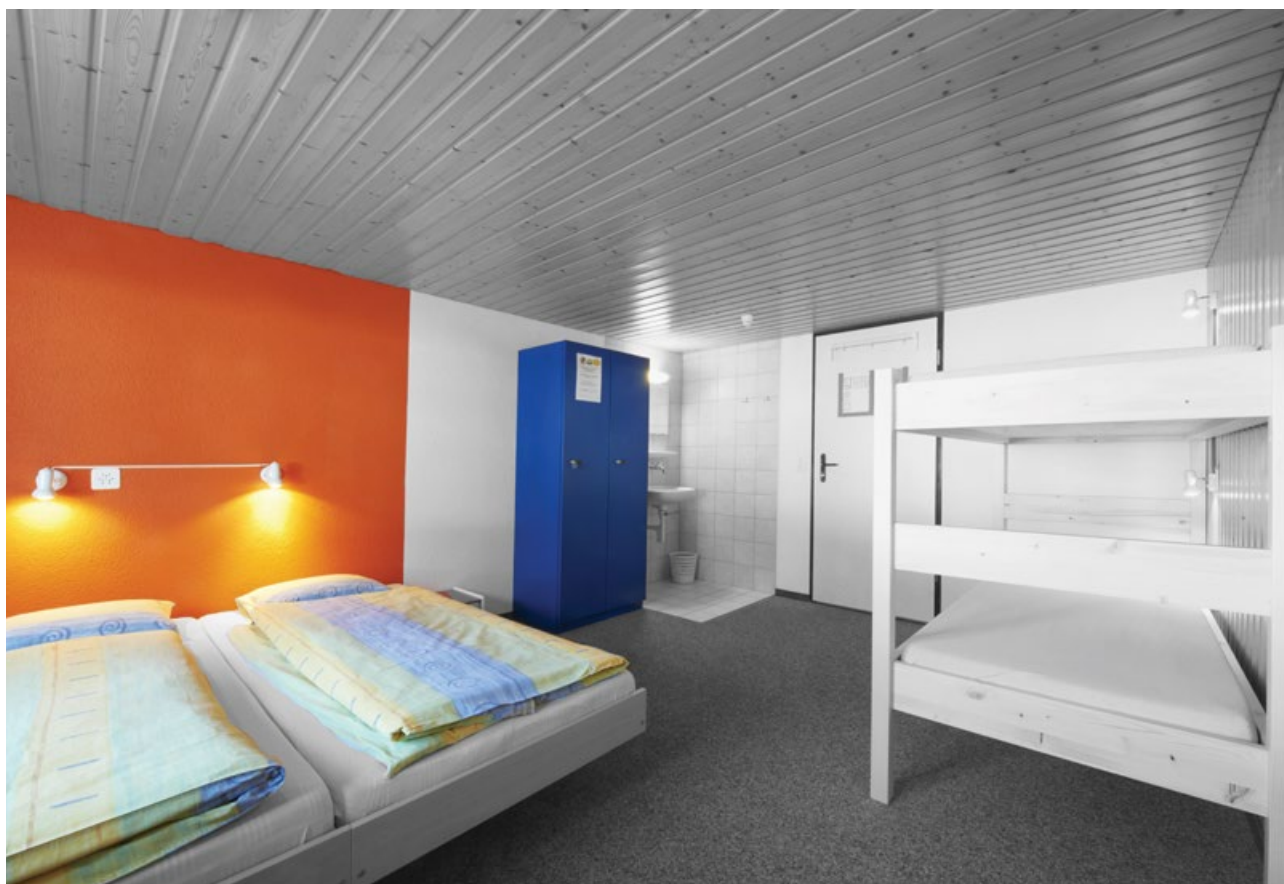
ZAUZETE SMJEŠTAJNE JEDINICE (KREVETI) predstavljaju zbroj dnevnih zauzetih kreveta za sve dane u mjesecu.

PROSJEČNA CIJENA KREVETA predstavlja odnos ostvarenih prihoda smještaja i zauzetih kreveta.

PRIHOD SMJEŠTAJA PO RASPOLOŽIVOM KREVETU predstavlja odnos ostvarenih prihoda smještaja i broja raspoloživih kreveta.

UKUPNI PRIHODI PO RASPOLOŽIVOM KREVETU predstavlja odnos svih ostvarenih poslovnih prihoda hostela (prihodi smještaja, prihodi hrane i pića, prihodi wellness / SPA, zdravstvenih usluga te sporta i rekreacije, prihodi kongresa, prihodi ostalih operativnih odjeljenja) i broja raspoloživih kreveta.

UKUPNI PRIHODI PO NOĆENJU rezultat su svih ostvarenih prihoda u odnosu na ostvarena noćenja.



Kako bi se sačuvala tajnost podataka, u izvještaju se iskazuje prosječna vrijednost pokazatelja za uzorak koji sadrži najmanje 3 hostela.



Autori



Fakultet za menadžment u turizmu i ugostiteljstvu

Primorska 42, 51410 Opatija

Tel: 051/ 294 686

E-mail: sandrai@fthm.hr / katarina.poldrugovac@fthm.hr

VODITELJI PROJEKTA:



Dr.sc. S. JANKOVIĆ,
redovita profesorica



Dr.sc. Z. CEROVIĆ,
redoviti profesor

SURADNICA:



Dr. sc. K. POLDRUGOVAC,
viša asistentica

Copyright (C) 2016 Sveučilište u Rijeci, Fakultet za menadžment u turizmu i ugostiteljstvu. Sva prava zadržana

Sadržaj Izvještaja zaštićen je autorskim pravom koje pripada Fakultetu za menadžment u turizmu i ugostiteljstvu ili je u vlasništvu trećih osoba kojima je Fakultet prenio pravo uporabe istih. Neovlašteno korištenje bilo kojeg dijela Izvještaja smatra se kršenjem autorskih prava Fakulteta za menadžment u turizmu i ugostiteljstvu.

www.hotel-benchmarking.com

Money

