



# Benchmarking Hostela



SVEUČILIŠTE U RIJECI  
FAKULTET ZA MENADŽMENT  
U TURIZMU I UGOSTITELJSTVU  
OPATJUA, HRVATSKA

# BENCHMARKING HOSTELA

IZVJEŠTAJ ZA OŽUJAK 2016.

# 1. DEFINIRANJE UZORKA

Tablica 1. Struktura uzorka<sup>1</sup>

	BROJ HOSTELA	BROJ KREVETA
<b>Ukupno</b>	20	2196
<b>Regije</b>		
Istra	2	227
Kvarner	6	1018
Dalmacija	4	435
Kontinent	7	516

Izvor: Obrada autora



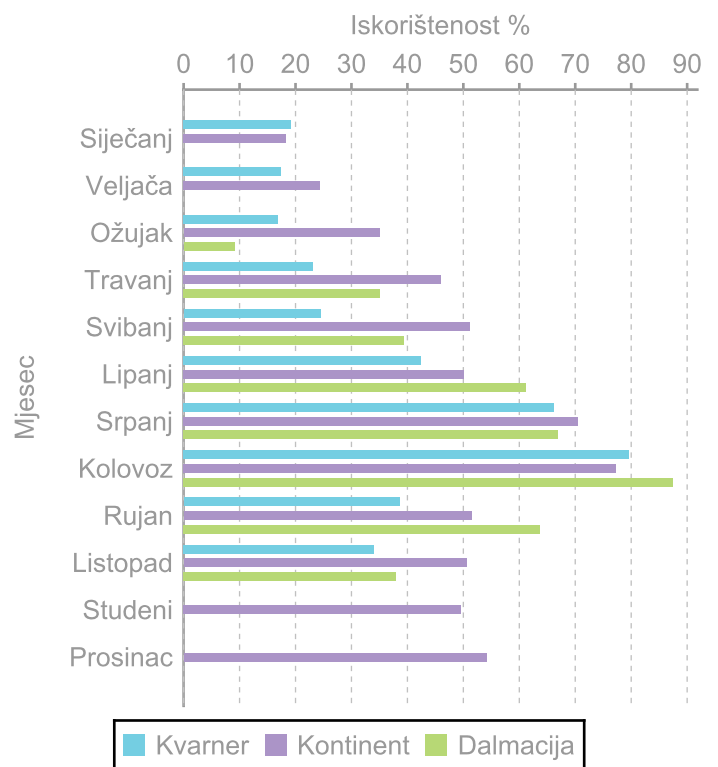
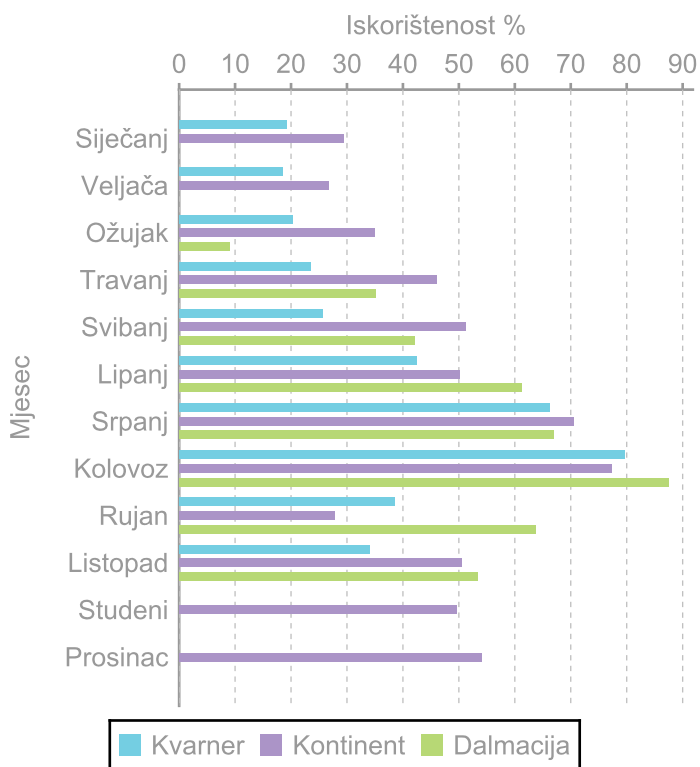
Hosteli (ukupno 20) koji sudjeluju u Benchmarking projektu - Istra (2): Hostel Roč, Omladinski hostel Pula; Kvarner (6): Botel Marina, Hostel 1W, Hostel Karlovac, Hostel Link, Omladinski hostel Rijeka, Omladinski hostel Veli Lošinj; Dalmacija (5): Hostel Falling Lakes, Hostel Forum, Marine hostel Renato, Omladinski hostel Dubrovnik, Omladinski Hostel Zadar; Kontinent (7): Hostel Aton, Hostel Bureau, Hostel Casablanca, Chillout hostel, Omladinski hostel Zagreb, Swanky Mint hostel, The Cherry hostel.

## 2. BENCHMARKING REZULTATI

Tablica 2 Prosje na iskorištenost kapaciteta po regijama

Prosje ni stupanj iskorištenosti				
Regija	Radni kapacitet (%)		Puni kapacitet (%)	
	Ožujak	Kumulativ 2016	Ožujak	Kumulativ 2016
Hrvatska	22.78	41.62	21.78	41.44
Kvarner	20.24	36.93	16.82	46.91
Dalmacija	9.09	46.01	9.09	37.52
Kontinent	34.99	47.21	34.99	46.54

Graf 1. Mjesečna iskorištenost radnog kapaciteta po regijama Graf 2. Mjesečna iskorištenost punog kapaciteta po regijama

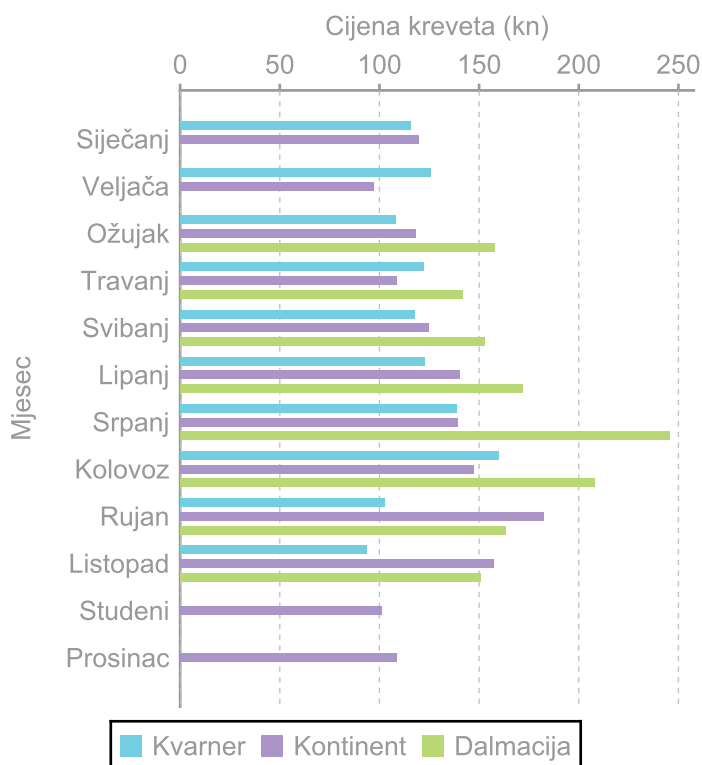


Tablica 3 Ključni pokazatelji upravljanja prihoda po regijama

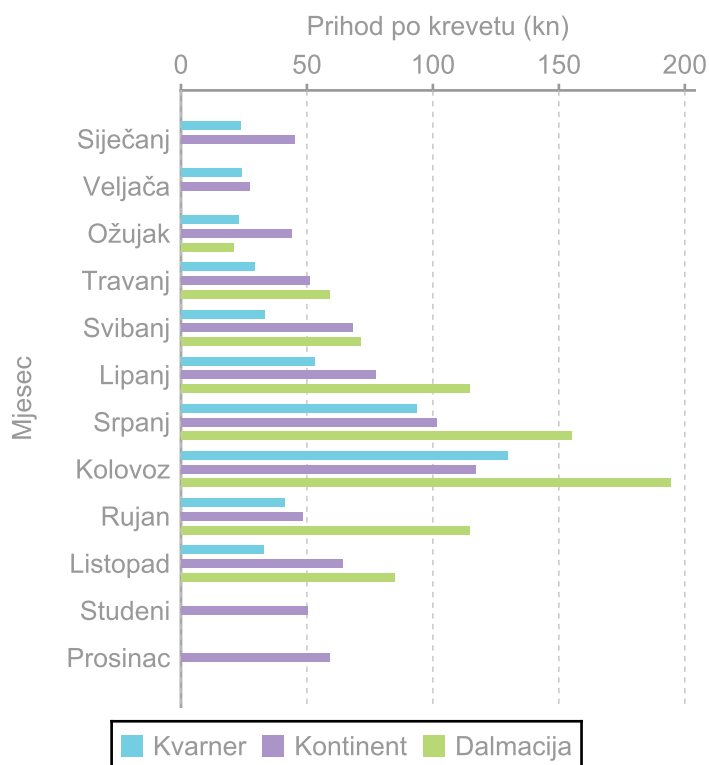
Regija	Prosječna cijena kreveta (u kn)		Prihod smještaja po raspoloživom krevetu (u kn)	
	Ožujak	Kumulativ 2016	Ožujak	Kumulativ 2016
Hrvatska	117.51	139.37	29.63	49.55
Kvarner	108.29	122.40	22.88	58.66
Dalmacija	157.59	213.67	21.01	43.26
Kontinent	118.38	126.62	43.95	54.90

Regija	Ukupan prihod po raspoloživom krevetu (u kn)		Ukupan prihod po noćenju (u kn)	
	Ožujak	Kumulativ 2016	Ožujak	Kumulativ 2016
Hrvatska	38.43	71.99	151.72	170.97
Kvarner	28.17	83.24	165.54	161.87
Dalmacija	22.63	50.25	132.38	141.19
Kontinent	64.80	95.11	176.78	213.72

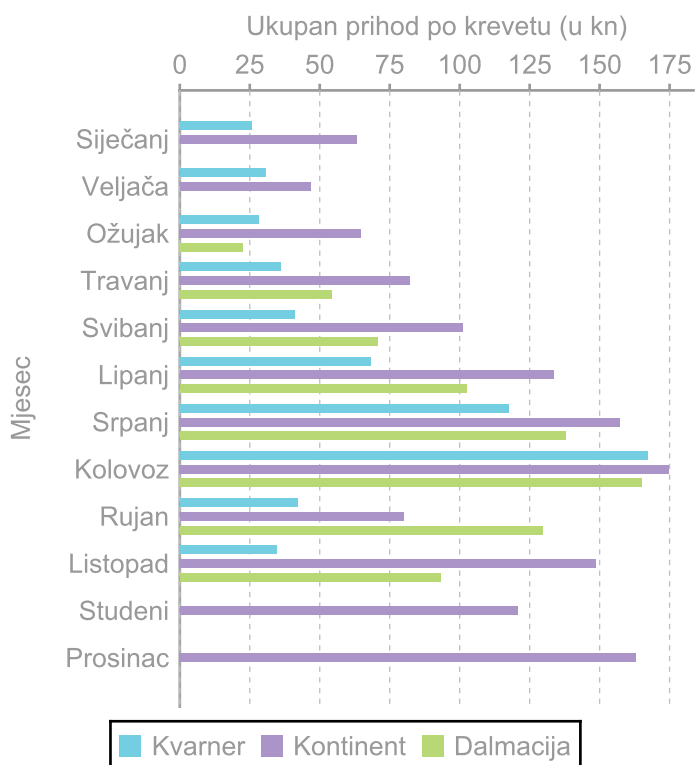
Graf 3. Prosječna cijena kreveta po regijama



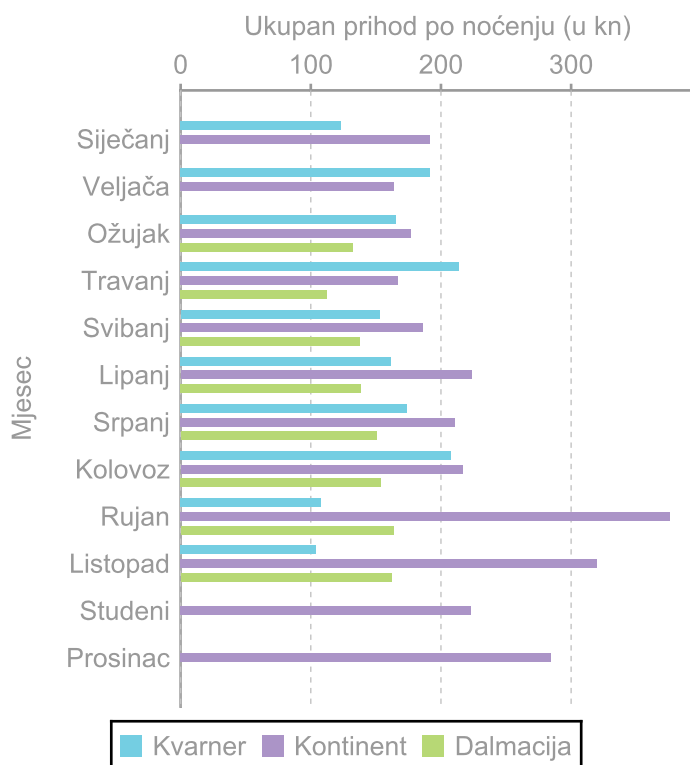
Graf 4. Prihod smještaja po raspoloživom krevetu po regijama



Graf 5. Ukupan prihod po raspoloživom krevetu po regijama



Graf 6. Ukupan prihod po noćenju po regijama



Tablica 4 Prosje na dužina boravka po regijama

Prosje na dužina boravka (u danima)		
Regija	Ožujak	Kumulativ 2016
Hrvatska	1.95	2.23
Kvarner	1.87	2.39
Dalmacija	1.52	1.86
Kontinent	1.87	1.96

Tablica 5 Struktura no enja i dolazaka

Struktura no enja i dolazaka				
Regija	Strana no enja (%)		Strani dolasci (%)	
	Ožujak	Kumulativ 2016	Ožujak	Kumulativ 2016
Hrvatska	65.39	73.07	62.40	71.14
Kvarner	47.95	63.00	50.10	62.28
Dalmacija	77.18	81.49	76.53	81.83
Kontinent	67.03	79.42	60.39	76.76

## 3. KAZALO POJMOVA

**PROSJEČNA ISKORIŠTENOST KAPACITETA (Occupancy rate)** računa se kao odnos zauzetih i raspoloživih kreveta, uvažavajući broj otvorenih tj. radnih dana u mjesecu (radna iskorištenost) odnosno kao odnos zauzetih i raspoloživih kreveta uzimajući u obzir kalendarske dane u mjesecu (puna iskorištenost).

**RASPOLOŽIVE SMJEŠTAJNE JEDINICE (KREVETI)** predstavljaju zbroj dnevnih raspoloživih kreveta za sve dane u mjesecu, umanjen za broj kreveta izvan funkcije.

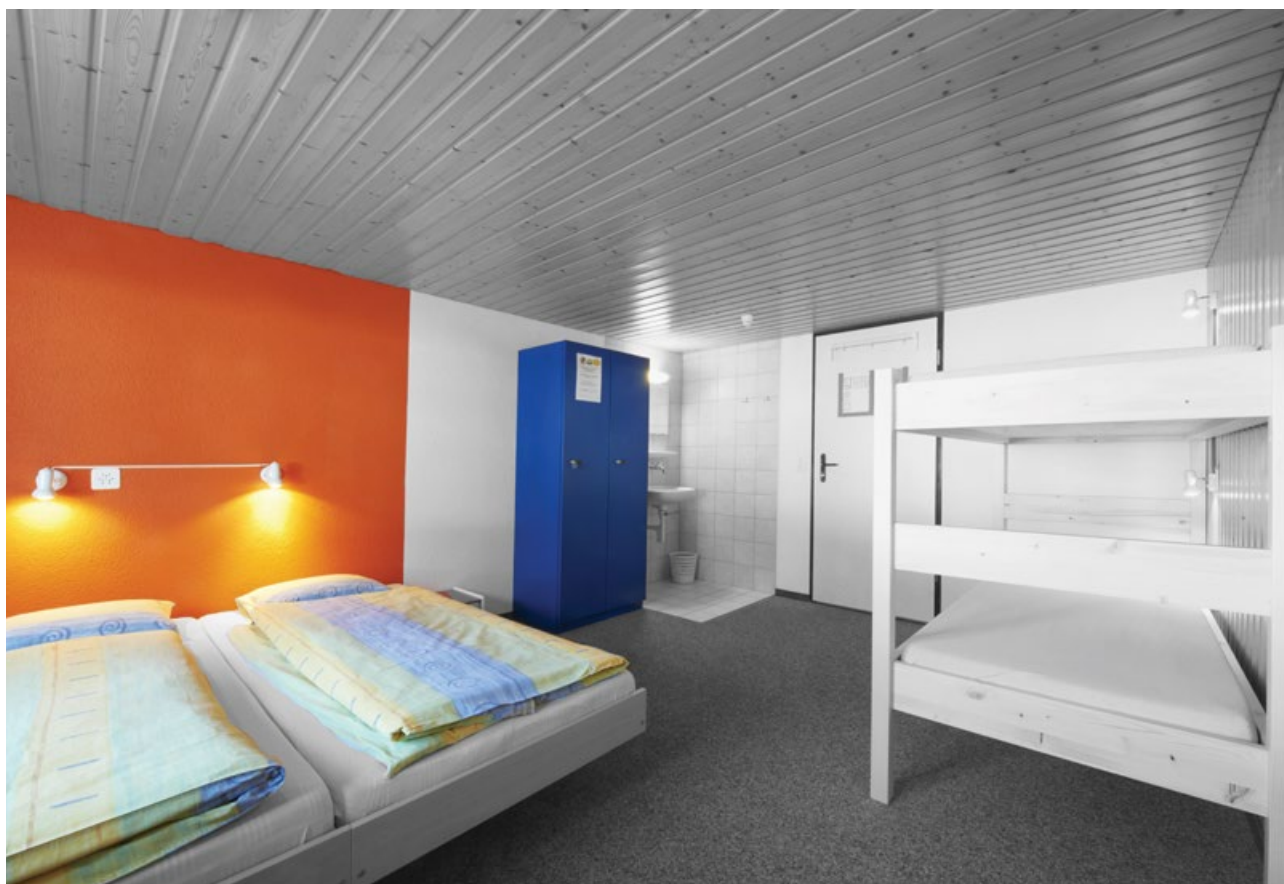
**ZAUZETE SMJEŠTAJNE JEDINICE (KREVETI)** predstavljaju zbroj dnevnih zauzetih kreveta za sve dane u mjesecu.

**PROSJEČNA CIJENA KREVETA** predstavlja odnos ostvarenih prihoda smještaja i zauzetih kreveta.

**PRIHOD SMJEŠTAJA PO RASPOLOŽIVOM KREVETU** predstavlja odnos ostvarenih prihoda smještaja i broja raspoloživih kreveta.

**UKUPNI PRIHODI PO RASPOLOŽIVOM KREVETU** predstavlja odnos svih ostvarenih poslovnih prihoda hostela (prihodi smještaja, prihodi hrane i pića, prihodi wellness / SPA, zdravstvenih usluga te sporta i rekreacije, prihodi kongresa, prihodi ostalih operativnih odjeljenja) i broja raspoloživih kreveta.

**UKUPNI PRIHODI PO NOĆENJU** rezultat su svih ostvarenih prihoda u odnosu na ostvarena noćenja.



*Kako bi se sačuvala tajnost podataka, u izvještaju se iskazuje prosječna vrijednost pokazatelja za uzorak koji sadrži najmanje 3 hostela.*



## Autori



SVEUČILIŠTE U RIJECI  
FAKULTET ZA MENADŽMENT  
U TURIZMU I UGOSTITELJSTVU  
OPATUA, HRVATSKA

### Fakultet za menadžment u turizmu i ugostiteljstvu

Primorska 42, 51410 Opatija

Tel: 051/ 294 686

E-mail: sandrai@fthm.hr / katarina.poldrugovac@fthm.hr

#### VODITELJI PROJEKTA:



**Dr.sc. S. JANKOVIĆ,**  
redovita profesorica



**Dr.sc. Z. CERVIĆ,**  
redoviti profesor

#### SURADNICA:



**Dr. sc. K. POLDRUGOVAC,**  
viša asistentica

**Copyright (C) 2016 Sveučilište u Rijeci, Fakultet za menadžment u turizmu i ugostiteljstvu. Sva prava zadržana**

Sadržaj Izvještaja zaštićen je autorskim pravom koje pripada Fakultetu za menadžment u turizmu i ugostiteljstvu ili je u vlasništvu trećih osoba kojima je Fakultet prenio pravo uporabe istih. Neovlašteno korištenje bilo kojeg dijela Izvještaja smatra se kršenjem autorskih prava Fakulteta za menadžment u turizmu i ugostiteljstvu.

[www.hotel-benchmarking.com](http://www.hotel-benchmarking.com)

Money

